

QUINTA DE CABANAS

DOURO COUNTRY HOUSE

-  10 ZIMMER -



[VIRTUELLER BESUCH](#)

- IN DIESER BROSCHÜRE SIND ALLE INFORMATIONEN DIE SIE BENÖTIGEN -

INTERAKTIVES MENÜ

Klicken Sie auf die Symbole 



ANDERE
ANNEHMLICHKEITEN
IM INNENBEREICH



WO SIND WIR



ÜBER UNS



ANDERE
ANNEHMLICHKEITEN
IM AUSSENBEREICH



ANDERE
WICHTIGE
INFORMATIONEN

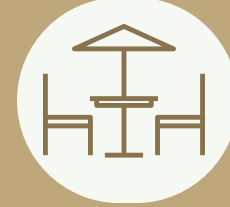


NÜTZLICHE
INFORMATIONEN
(Geldautomat,
Tourismusbüro,
Apotheken,
Übertragung)

VERFÜGBARE ANNEHMLICHKEITEN



Klassische
Zimmer



Familienzimmer
mit Terrasse



Suite mit Bad
und Terrasse



Master-
Suite mit
Flussblick

NÜTZLICHE DIENSTLEISTUNGEN



Märkte



Restaurants



Metzger/
Fischhändler



Bauernhöfe/
Weinkeller und
Olivenpresse



Bäckereien/
Konditoreien



Tankstellen



AKTIVITÄTEN
IM HOTEL



LOKALE
AKTIVITÄTEN



ANDERE
UNVERZICHTBARE
ORTE

SEHENSWÜRDIGKEITEN



Kulturerbe



Natur



Flüsse



Gebirge und
Schaukeln



Routen



Wanderrouten



VERANSTALTUNGEN



EINSCHÄTZUNGEN

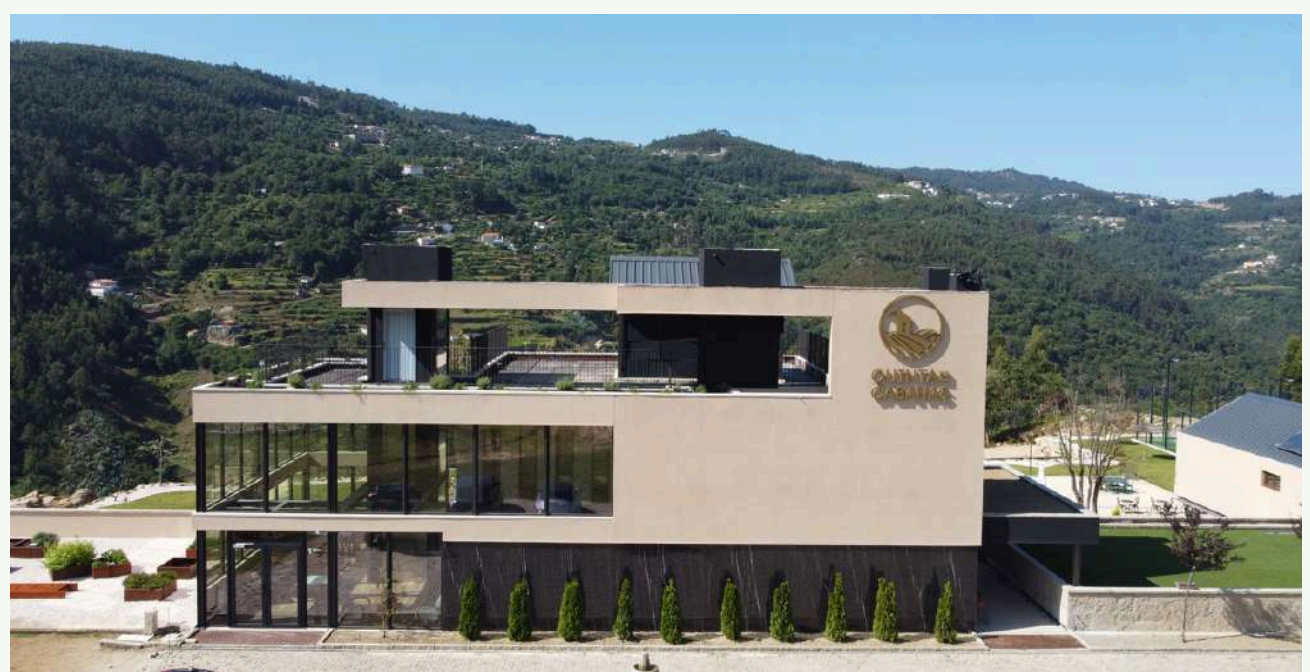
ÜBER UNS



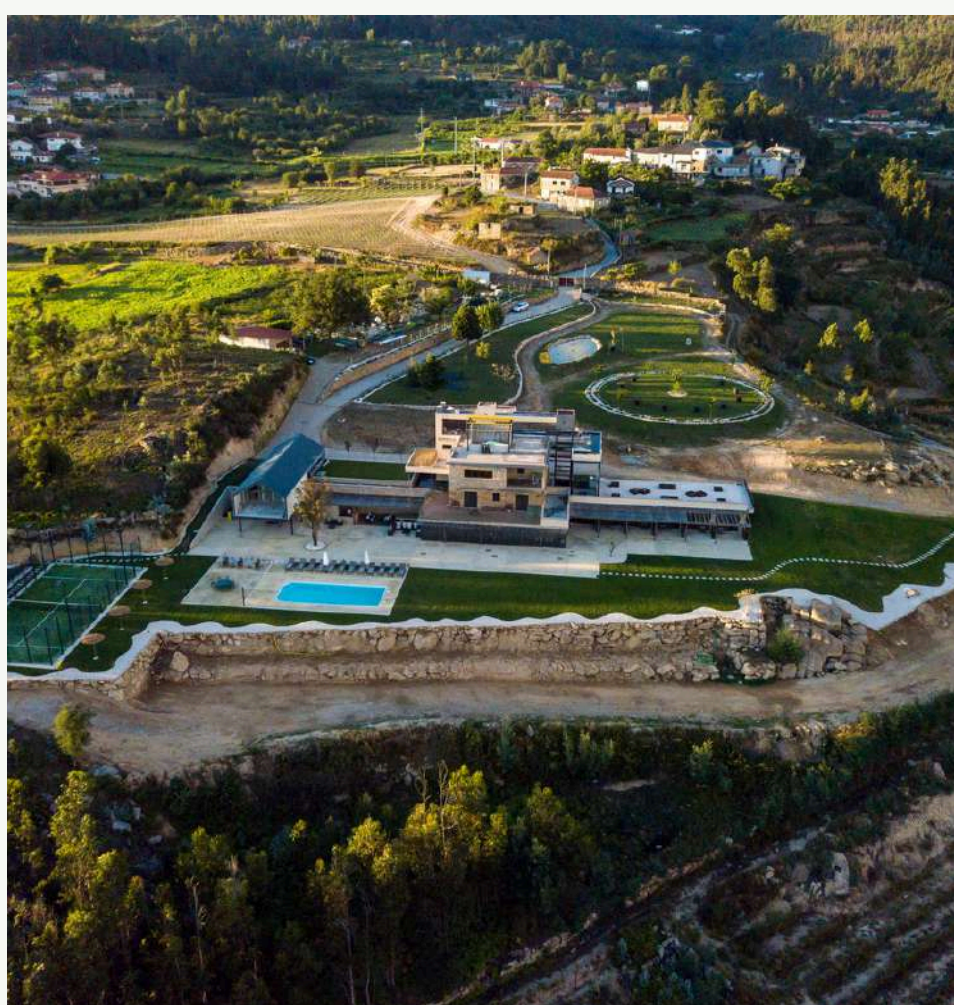
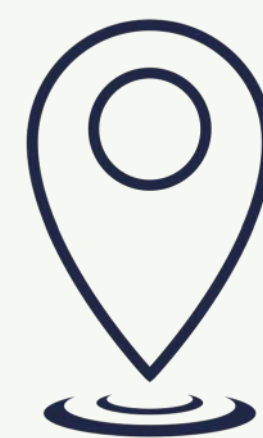
**QUINTA DE
CABANAS**
DOURO COUNTRY HOUSE

Das Quinta de Cabanas entstand aus dem Wunsch des Ehepaares Rui und Elizabete, aus einem zerstörten Haus auf verlassenen Land ein neues Leben zu geben. Zuerst entstand ein Landhaus mit ländlicher Umgebung.

Sie gaben ihre Karriere in der Informationstechnologie auf, um sich zu 100 % dem Tourismus im ländlichen Raum zu widmen. Nachdem sie von ihren Gästen positiv aufgenommen wurden, versuchten sie, Fähigkeiten im Hotelmanagement sowie in der Küchenleitung und Produktion zu erwerben. So beschlossen sie, das Gebäude zu erweitern und anzupassen um die Eigenschaften eines 4★ großen Landhotels zu bieten und außerdem 4 Hektar Weinberge zu errichten, mit dem Ziel, ein ausgezeichnetes **Weintourismusziel in der Region Douro Verde** zu werden. Das Quinta de Cabanas Douro Country House möchte ein Referenzstandort für diejenigen sein, die die Region erkunden und auch Wein und Gastronomie probieren wollen. Gleichfalls Hochzeiten und besondere Veranstaltungen in Portugal in einer idyllischen Umgebung, inmitten natürlicher Ressourcen feiern möchten.



WO WIR SIND



Das Hotel liegt im Herzen der atemberaubenden Region Douro Verde in **Marco de Canaveses**.

Umgeben von atemberaubenden Landschaften und Panoramablick auf den Fluss Douro, mit üppigen Weinbergen und einer Atmosphäre die Ruhe ausstrahlt, ist Quinta de Cabanas der perfekte Zufluchtsort für alle, die der Hektik des Alltags entfliehen und sich mit der Natur, der Kultur und der Geschichte verbinden möchten in dieser bezaubernden Region.



GPS-Direktstandort

Rua de Cabanas, Nr. 131

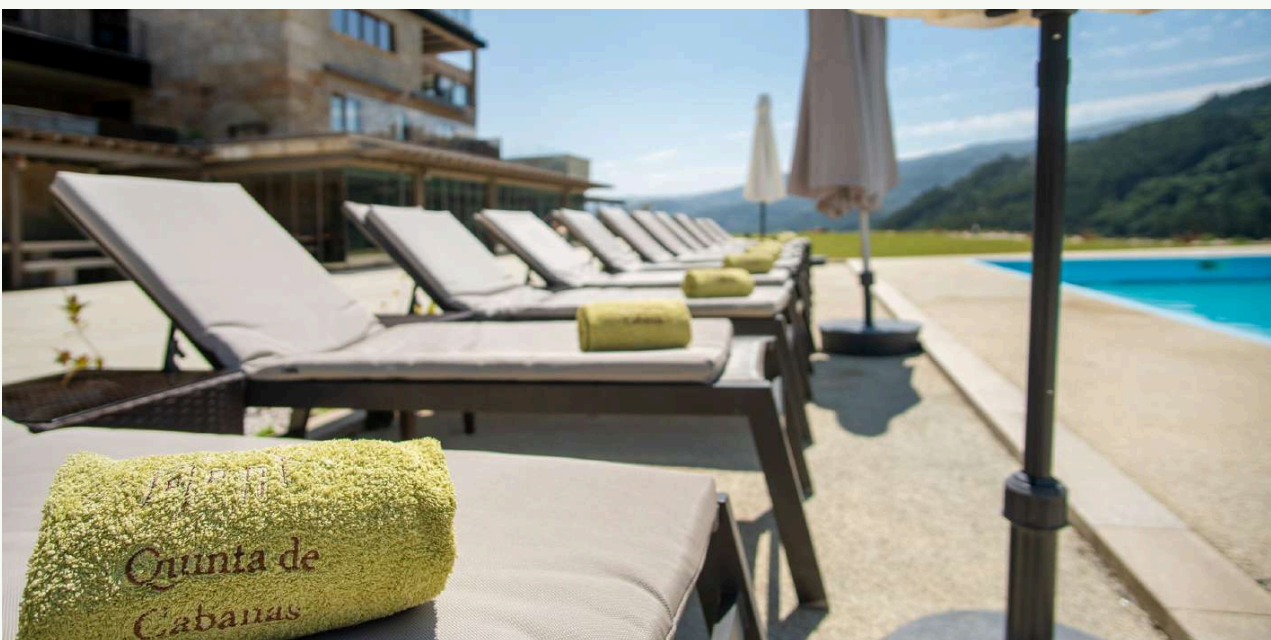
4625-320 | Penha Longa Marco de

Canaveses

Portugal



VERFÜGBARE ANNEHMMLICHKEITEN



Wir möchten, dass Sie sich umfassend informiert und ohne Zweifel fühlen. Wir zeigen Ihnen alles, was **Quinta de Cabanas - Douro Country House** zu bieten hat und was Sie genießen können.

7 KLASSISCHE ZIMMER MIT TERRASSE

 Kapazität: 2 Erwachsene + 1 Zusatzbett



SCHLAFZIMMER

- Queen-Size-Doppelbett 1,6 m breit oder wahlweise zwei Einzelbetten
- Terrasse mit Beistelltisch, 2 Stühlen und 2 Sesseln
- Bettwäsche, Kissen und Decken
- Kleiderschrank mit Kleiderbügeln
- Schreibtisch und Schreibtischstuhl

BADEZIMMER

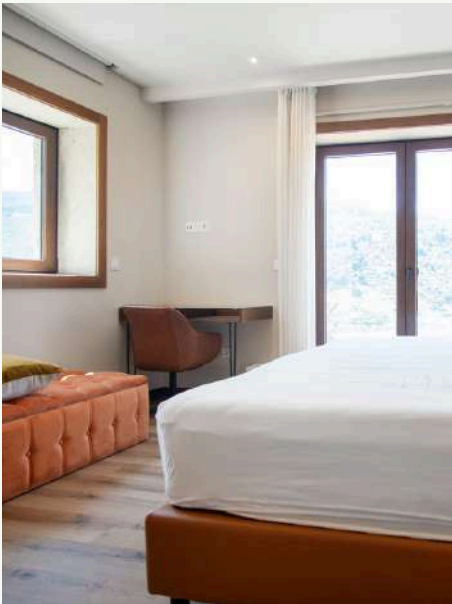
- Privates Badezimmer in jedem Zimmer
- Bade- und Gesichtstücher
- Shampoo, Spülung, Duschgel, Flüssigseife
- Körperlotion
- Klopapier
- Dusche
- Haartrockner
- Beheizter Handtuchhalter

WEITERE AUSSTATTUNGSMERKMALE

- WLAN
- SMARTTV
- Klimaanlage mit Fernbedienung
- Minibar

1 FAMILIENZIMMER MIT TERRASSE

 Kapazität: 3 Erwachsene + 1 Zusatzbett



ZIMMER

- Kingsize-Doppelbett 1,8 m breit oder wahlweise zwei Einzelbetten
- Zusatzzimmer mit Einzelbett
- Terrasse mit Beistelltisch, 2 Stühlen und 2 Sesseln
- Bettwäsche, Kissen und Decken
- Kleiderschrank mit Kleiderbügel
- Schreibtisch und Schreibtischstuhl

BADEZIMMER

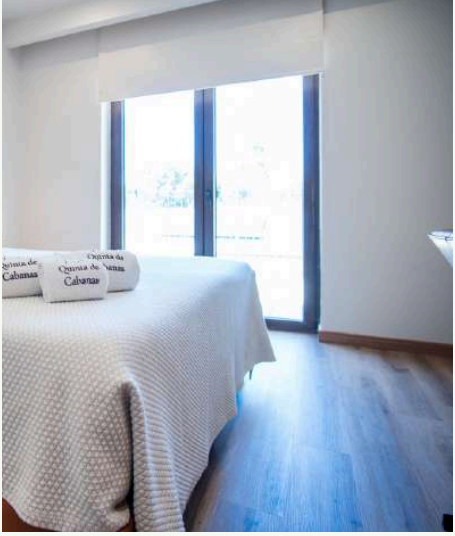
- Privates Badezimmer im Zimmer
- Bade- und Gesichtstücher
- Shampoo, Spülung, Duschgel, Flüssigseife
- Körperlotion
- Klopapier
- Dusche
- Haartrockner
- Beheizter Handtuchhalter

WEITERE AUSSTATTUNGSMERKMALE

- WLAN
- SMARTTV
- Klimaanlage mit Fernbedienung
- Minibar

1 SUITE MIT BADEWANNE UND TERRASSE

 Kapazität: 2 Erwachsene + 1 Zusatzbett



ZIMMER

- Queen-Size-Doppelbett 1,8 m breit oder wahlweise zwei Einzelbetten
- Terrasse mit Beistelltisch, 2 Stühlen und 2 Sesseln
- Bettwäsche, Kissen und Decken
- Kleiderschrank mit Kleiderbügel
- Schreibtisch und Schreibtischstuhl

BADEZIMMER

- Privates Badezimmer im Zimmer
- Bade- und Gesichtstücher
- Shampoo, Spülung, Duschgel, Flüssigseife
- Körperlotion
- Klopapier
- Badewanne
- Haartrockner
- Beheizter Handtuchhalter

WEITERE AUSSTATTUNGSMERKMALE

- WLAN
- SMARTTV
- Klimaanlage mit Fernbedienung
- Minibar

1 MASTER-SUITE MIT FLUSSBLICK

 Kapazität: 2 Erwachsene + 1 Zusatzbett



ZIMMER

- Kingsize-Präsidenten-Doppelbett, 2 m breit
- Blick auf den Fluss, den Pool und die Berge
- Balkon mit Beistelltisch, 2 Stühlen und 2 Sesseln
- Bettwäsche, Kissen und Decken
- Kleiderschrank mit Kleiderbügel
- Schlafsofa und Beistelltische
- Schreibtisch und Schreibtischstuhl

BADEZIMMER

- Privates Badezimmer im Zimmer
- Bade- und Gesichtstücher
- Shampoo, Spülung, Duschgel, Flüssigseife
- Körperlotion
- Klopapier
- Doppelte Whirlpool-Badewanne
- Dusche
- Haartrockner
- Beheizter Handtuchhalter
- Klimaanlage

WEITERE AUSSTATTUNGSMERKMALE

- WLAN
- SMARTTV
- Klimaanlage mit Fernbedienung
- Minibar

ANDERE ANNEHMMLICHKEITEN

INNEN



GESUNDHEIT UND WELLNESS



- Sauna
- Türkisches Bad
- Beheizter Innenpool
- Hydromassagesäule
- Massageraum
- Fitnessstudio



MAHLZEITBEREICH



- Ausgestattete Küche
- Grill mit Holzofen
- Innenausstattung: Esstisch mit 24 Sitzplätzen
- Draußen: Steintisch mit 16 Sitzplätzen + Eisentisch mit 8 Sitzplätzen



EINGESCHRÄNKTE MOBILITÄT



- Panoramaaufzug ist vorbereitet für eingeschränkte Mobilität
- Soziale Toiletten für eingeschränkte Mobilität
- Umkleideraum mit angepasster Dusche

ANDERE ANNEHMMLICHKEITE

INNEN



UNTERHALTUNG



- Freizeitbereich
- WLAN
- Roulette-Spieltisch
- Billard
- Tischfussball
- Tischtennis
- Karten, Schach, Domino, Dame und Brettspiele
- Sofazimmer
- Fernsehzimmer
- Weinverkostungsraum



KONFERENZRAUM



- Tische und Stühle für 32 Sitzplätze
- Rednerpult
- WLAN
- 65-Zoll-Smart-TV
- Flipboard
- Klimaanlage
- Kaffeepause



KINDER

- Essensstuhl
- Steckdosenschutz
- Wiege
- Wickelkommode

ANDERE ANNEHMMLICHKEITE

DRAUSSEN

- Solarplatten
- Parkplatz für 46 Autos
- Pool: ganzjährig geöffnet (im Sommer beheizt)
- Blick auf die Berge und den Fluss Douro
- Sonnenliegen
- Sofas
- Garten
- Sonnenschirme
- Padel Spielfeld
- Kinderpark mit Schaukeln und Rutsche
- Freizeitbereich
- Ladegerät für Elektrofahrzeuge
- See
- Weinberge
- Fußgängerwege



WICHTIGE INFORMATIONEN



Netzwerkname: Quinta de Cabanas

Passwort: 12345678



Check-in-Zeit: ab 16:00 Uhr | **Check-Out:** bis 11:00 Uhr



Art des Check-Ins: Persönlich zwischen 16:00 und 24:00 Uhr mit Registrierung der Identität aller Gäste, Führung durch die Unterkunft und Zustellung des Codes für die Türöffnung;



Wir akzeptieren keine Haustiere;



Zusätzliche Gebühren: 45 € pro Nacht für ein Extrabett;



Reinigung: Wechsel der Handtücher, Bettwäsche und allgemeine Reinigung in allen Zimmern alle 3 Nächte;



Tägliche Müllabfuhr;



Der SPA-Bereich (Innenpool, Sauna, Türkisches Bad und Duschen) 24 Stunden verfügbar, die Wasserqualität beider Pools wird täglich kontrolliert;



Wäscherei vorhanden.

KONTAKTE:

(Sie können direkt darauf klicken)



info@quintadecabanas.pt



[\(+351\) 960 466 363](tel:+351960466363) | Rui Gomes

WICHTIGE INFORMATIONEN



CHEF ZU HAUSE



Frühstück

- Essenszubereitung in der Küche der Unterkunft
- Service im **Buffetformat**
- Kontinentales Frühstück: **hausgemachtes Brot und Gebäck, Käse und Wurstwaren, Rührei, frisches Obst, gesunde Optionen (Joghurt, Müsli und regionale Marmeladen) und Getränke**
- Serviert von **8:30 bis 10:30 Uhr**
- Preis: **15,00€ pro Erwachsener | 10,00€ pro Kind***
- Obligatorische Vorreservierung bis zu **8 Tage vor** dem Check-in-Datum
- Anstellung für die gesamte Gruppe erforderlich



Brunch

- Essenszubereitung in der Küche der Unterkunft
- Beinhaltet eine **Saftbar, eine voll ausgestattete Kaffeebar, eine kalte Speisenauswahl und hochwertige Vorspeisen (Brot, Kuchen, Gebäck, Joghurt, Müsli, Räucherlachs, Wurst, Käse und Salate)**
- Serviert von **11 bis 13 Uhr**
- Preis: **27,50€ pro Erwachsenenem | 15,00€ pro Kind***
- Alkoholische Getränke **nicht inbegriffen**
- Vorausbuchung bis **8 Tage vor** dem Check-in-Datum erforderlich
- Vertragsabschluss für die gesamte Gruppe erforderlich



Mittag- und Abendessen

- Essenszubereitung in der Küche der Unterkunft
- Beinhaltet **Brot, Suppe, zwei Salate, zwei Hauptgerichte zum Teilen, zwei süße Desserts und Obst der Saison**
- Preis: **35,00€ pro Erwachsenenem | 20,00€ pro Kind*** (optionen für Kinder mit einem Hauptgericht verfügbar)
- Getränke **sind nicht** im Preis des Menüs enthalten
- Vorausbuchung bis **8 Tage vor** dem Check-in-Datum erforderlich
- Vertragsabschluss für die gesamte Gruppe erforderlich

**Wir bieten eine große Auswahl an Optionen auf unserer Speisekarte, damit die Gruppe in Ruhe auswählen kann und so ein Konsens zwischen allen leicht zu erreichen ist.*

**Kind: 0-2 Jahre kostenlos | 3-11 Jahre Kindertarif | +11 Jahre Erwachsenentarif*

NÜTZLICHE INFORMATIONEN

**NÄCHSTER
GELDAUTOMAT**

[KARTE](#)

ÜBERTRAGUNG

[KARTE](#)

TOURISMUSBÜRO

[KARTE](#)

APOTHEKEN

[KARTE](#)

NÜTZLICHE DIENSTLEISTUNGEN

Finden Sie hier, was Sie in der Nähe erkunden können. Hier finden Sie die Links, mit denen Sie über Google Maps direkt dorthin gelangen.



MÄRKTE

Entdecken Sie hier und klicken Sie direkt auf die Links, um den Standort zu finden.



SUPERMARKT MINU

[GOOGLE MAPS](#)

Lebensmittelgeschäft in **Penha Longa** (2,5 km vom Hotel entfernt)



COVIRAN

[GOOGLE MAPS](#)

Supermarkt in **Sande**



INTERMACHÉ

[GOOGLE MAPS](#)

Supermarkt in **Marco de Canaveses**
Hauslieferungen sind möglich
Täglich von **9:00 bis 21:00** Uhr geöffnet



WEINLADEN SILVAS

[GOOGLE MAPS](#)

Weinladen in **Marco de Canaveses**
Sonntags geschlossen
Geöffnet von **9:00 bis 13:00** Uhr und von **14:30 bis 19:30** Uhr/19:00 Uhr am Samstag

BAUERNHÖFE/ WEINKELLER UND OLIVENPRESSE

Entdecken Sie hier und klicken Sie direkt auf die Links, um den Standort zu finden.



SAPATEIRO

[GOOGLE MAPS](#)

Besuch der Weinkellerei und der Weinberge
| Weinverkostung | Weinverkauf | Unterkunft



CASA DE VILACETINHO

[GOOGLE MAPS](#)

Besuch des Weinkellers und der
Weinberge | Testraum | Weinverkauf |
Mahlzeiten | Wanderroute – Vinho Verde
Walk



A&D-WINES

[GOOGLE MAPS](#)

Führung durch den Bauernhof |
Umfangreiche Testoptionen | Mahlzeiten



1000 CURVAS

[GOOGLE MAPS](#)

Führung durch die Weinberge und den
Weinkeller | Weinverkostungen |
Gastronomisches Erlebnis | Weinverkauf

METZGER/ FISCHGESCHÄFTE

Entdecken Sie hier und klicken Sie direkt auf die Links, um den Standort zu finden.



METZGER "COELHO"

[GOOGLE MAPS](#)

Metzgerei in **Penha Longa**
(2,5 km vom Hotel entfernt)



METZGEREI "O AROUQUÊS"

[GOOGLE MAPS](#)

Metzgerei in **Penha Longa**
(2,5 km vom Hotel entfernt)



CONTINENTE

[GOOGLE MAPS](#)

Supermarkt in **Marco de Canaveses**
Täglich von 8:00 bis 22:00 Uhr geöffnet



MERCADONA

[GOOGLE MAPS](#)

Supermarkt in Marco de Canaveses
Täglich von 9:00 bis 21:30 Uhr geöffnet

RESTAURANTS

Entdecken Sie hier und klicken Sie direkt auf die Links, um den Standort zu finden.



QUINTA DA TELHEIRA

[GOOGLE MAPS](#)

Art der Gastronomie: Traditionelle portugiesische Küche | Weinbar



CANCELA VELHA

[GOOGLE MAPS](#)

Art der Gastronomie: Traditionelle portugiesische Küche | Terrasse



2 RIOS

[GOOGLE MAPS](#)

Art der Gastronomie: Spezialität auf gegrillte Steaks | Tapas | Gegrillt auf der Grillplatte | Bar



BODEGUITA DO BOM RETIRO

[GOOGLE MAPS](#)

Art der Gastronomie: Traditionelle portugiesische Küche | Terrasse



BÄCKEREIEN

Entdecken Sie hier und klicken Sie direkt auf die Links, um den Standort zu finden.



INDUSTRIAL

[GOOGLE MAPS](#)

Gebäck | Bäckerei mit eigener Herstellung



A PADARIA

[GOOGLE MAPS](#)

Bäckerei | Konditorei aus eigener Herstellung | Cafeteria



CASA DOS LENTEIRÕES

[GOOGLE MAPS](#)

Regionale Konditorei mit historischer Tradition seit 1819



MARCOENSE

[GOOGLE MAPS](#)

Bäckerei und Konditorei mit eigener Herstellung | Traditionelle Süßigkeiten

TANKSTELLEN

Entdecken Sie hier und klicken Sie direkt auf die Links, um den Standort zu finden.



GALP

[GOOGLE MAPS](#)

Tankstelle in **Penha Longa**



POSTO FREITAS

[GOOGLE MAPS](#)

Tankstelle in **Paços de Gaiolo**



INTERMACHÉ

[GOOGLE MAPS](#)

Tankstelle in **Marco de Canaveses**



GALP

[GOOGLE MAPS](#)

Tankstelle in **Alpendurada**

SEHENSWÜRDIGKEITEN



 Marco de Canaveses

KIRCHE SANTA MARIA

[KARTE](#)[VIDEO](#)

Es wurde vom renommierten portugiesischen Architekten Álvaro Siza Vieira entworfen und ist ein Beispiel religiöser Architektur des XX Jahrhunderts. Mit seiner Einfachheit und Eleganz ist es aufgrund seiner einzigartigen architektonischen Schönheit eine wichtige Touristenattraktion.



KIRCHE SANTA MARIA DE SOBRETÂMEGA

[KARTE](#)[VIDEO](#)

Die nach 1320 gegründete Kirche von Sobretâmega liegt am Ufer des Flusses Tâmega, in der Nähe der alten Canaveses-Brücke. Sie weist Ähnlichkeiten mit der Kirche São Nicolau de Canaveses am gegenüberliegenden Ufer auf. Das Fehlen von Säulen und Kapitellen in den Portalen weist auf einen späten Bau hin.



SRA DA LIVRAÇÃO DE FANDINHÃES-KAPELLE

[KARTE](#)[VIDEO](#)

Die Fandinhães-Kapelle, die Unserer Lieben Frau von Livração gewidmet ist, befindet sich im Norden der Stadt Fandinhães in Paços de Gaiolo und ist ein mittelalterlicher Tempel aus dem Jahr 1258. Die ursprüngliche Struktur mit romanischen Einflüssen wird durch die rechteckige Hauptkapelle dargestellt, während das Hauptportal und die Fassade die alte Mauer oben im Kirchenschiff ersetzen.

 Marco de Canaveses

EMERGENTE - KULTURZENTRUM

[KARTE](#)[VIDEO](#)

Das Emergente spielt eine zentrale Rolle im kulturellen Leben der Region. Dieses Gebäude beherbergt sowohl das Kulturzentrum als auch die Stadtbibliothek Poeta Joaquim Monteiro. Ein Besuch bei Emergente bietet die Möglichkeit, Wechselausstellungen zu erkunden, Shows anzusehen und eine moderne und ruhige Umgebung zum Lesen zu genießen.



DORF CANAVESES

[KARTE](#)

In Marco de Canaveses nehmen zwei Dörfer am Programm Aldeias de Portugal teil, in denen Sie Ländlichkeit sowie Natur und Architektur erleben können. Das Dorf Canaveses liegt am Ufer des Flusses Tâmega und ist zwischen den Gemeinden Sobretâmega und São Nicolau aufgeteilt.



TONGOBRIGA

[KARTE](#)[VIDEO](#)

Es war eine antike römische Stadt aus der Zeit des Römischen Reiches. Bei archäologischen Ausgrabungen wurden Spuren von Gebäuden, Bädern, einem Amphitheater, Mauern und anderen architektonischen Elementen entdeckt, die von der römischen Präsenz in der Region zeugen.

 Marco de Canaveses

CARMEN MIRANDA MUSEUM

 [KARTE](#)

Im Carmen Miranda Museum, das am 5. August 2022 nach Renovierungs- und Erweiterungsarbeiten eröffnet wurde, können wir mit der Ausstellung „Antestreia“ mehr über das Leben und Werk von „Pequena Notável“ erfahren.



MUSEU DA PEDRA „STEINMUSEUM“

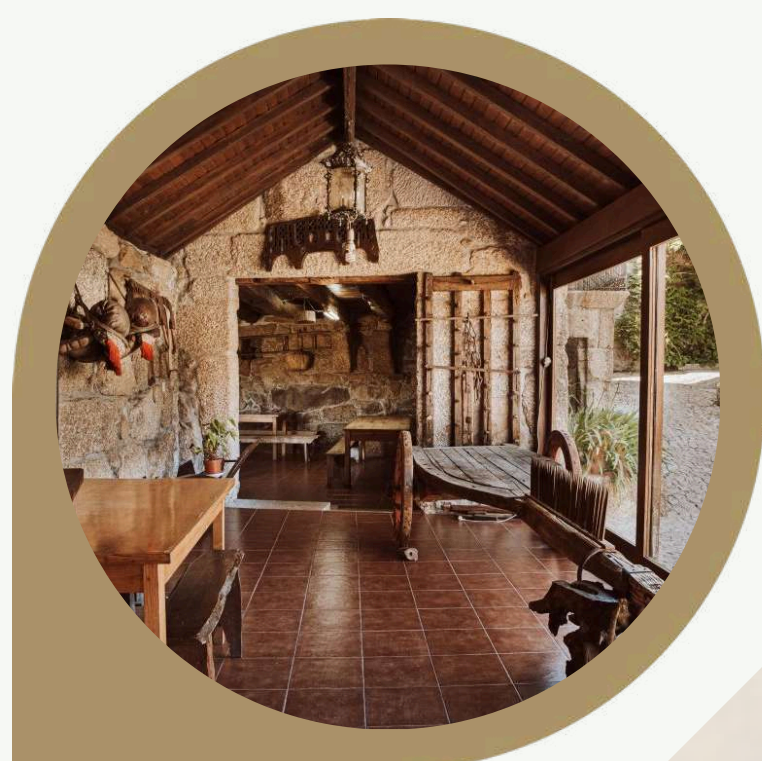
 [KARTE](#)

Es ist ein städtisches Museum und befindet sich in Alpendorada, in der Nähe der Steingewinnungs-, -verarbeitungs- und -vermarktungsindustrie. Es wird eine Estado-Novo-Schule in einem wunderschönen Gebäude errichtet und darin steht der Stein in einem lebendigen Dialog: durch die distanzierte Beziehung zum Menschen; als Instrument der Künste und als Grundlage des lokalen Reichtums.

MUSEU DO LINHO E DO VINHO „LEINEN UND WEINMUSEUM“ (KULTURHAUS MAURELES)

 [KARTE](#)

Das Leinen und Weinmuseum, auch bekannt als das Haus der Populärkultur von Maureles, ist von den Ursprüngen und Traditionen von Marcuenses (Einwohner von Marco de Canaveses) inspiriert und integriert zwei Bereiche: einen, der der Weinkultur gewidmet ist, und einen, der dem Leinen gewidmet ist. Hier können Sie neben dem Bereich, der der Weinkultur gewidmet ist, einen der vollständigsten Ausstellungen unseres Landes zum Thema Leinen besichtigen.



 Marco de Canaveses**PARQUE DE LAZER DA CIDADE****„FREIZEITPARK“**  KARTE

Es handelt sich um einen öffentlichen Park im Herzen der Stadt Marco de Canaveses. Leicht zugänglich und in einer kühlen Gegend gelegen, sorgt es für Entspannung und schöne Momente in ihre Freizeit. Es liegt in den grünsten Gegenden der Stadt und eignet sich für Ausflüge, Spaziergänge und sportliche Aktivitäten.

**PARQUE FLUVIAL DO TÂMEGA****„FLUSSPARK“**  KARTE

Bereichert durch eine Umgebung von seltener landschaftlicher Schönheit und Kulturerbe, zu der auch die Canaveses-Brücke gehört, verfügt der Park über einen Picknickplatz, einen Fußgängerweg, ein Bewegungspark, einen Kinderspielplatz, ein Freizeithafen und Angelplattformen.

**PARQUE MERENDAS MONTEDEIRAS****„FREIZEITPARK“**  KARTE

Der Park liegt in Sande, mitten in der Serra de Montedeiras. Mit einer Fläche von ca. 2.400 Hektar liegt es in einem Pappelanlage, in Harmonie mit der Natur. Eine Naturreiche gegend für Freunde und Familientreffen.

**PARQUE DE LAZER ALPENDURADA E MATOS „FREIZEITPARK“**  KARTE

Es handelt sich um einen öffentlichen Park, der mit mehreren Einrichtungen ausgestattet ist, die zu Verfügung der Bevölkerung und Besucher sind. Seine große Fläche und Lage am Fluss Tâmega machen ihn zu einem geeigneten Ort für angenehme Picknicks, Spaziergänge und sportliche Aktivitäten.

 Marco de Canaveses**PARQUE DE LAZER VÁRZEA E ALIVIADA „FREIZEITPARK“** [KARTE](#)

Der Park befindet sich in Várzea und ist ein ausgezeichneter Naturraum, der für den Genuss von Urlaubern geeignet ist, die diesen idyllischen Ort suchen. Dort können Sie einen großen Naturraum, einen wunderschönen Wasserfall und einen Wanderweg entlang des Flussufers genießen.

**PRAIA FLUVIAL BITETOS „FLUSSSTRAND“** [KARTE](#)

Der Flussstrand Bitetos am Ufer des Flusses Douro war einst ein Haltepunkt für Rabelo-Boote, die Portwein transportierten. Heute ist es ein Freizeitort mit Aktivitäten wie Kanufahren und Stehpaddeln sowie barrierefreien Einrichtungen. Der Strand wird während der Badesaison von Rettungsschwimmern betreut und bietet Parkplätze, Toiletten, eine Bar und einen Recycling-Bereich.

**CAIS DO TORRÃO „PIER DO TORRÃO“** [KARTE](#)

Im Freizeitgebiet Torrão, direkt am Fluss Douro gelegen, mit einer fantastischen Naturkulisse, zwischen den Ufern der Flüsse Tâmega und Douro, können Sie eine herrliche umliegende Landschaft genießen. Bestehend aus einem kleinen Pier und einer Plattform über dem Wasser sowie ein Restaurant, Terrasse und Swimmingpool.

 Marco de Canaveses FLÜSSE

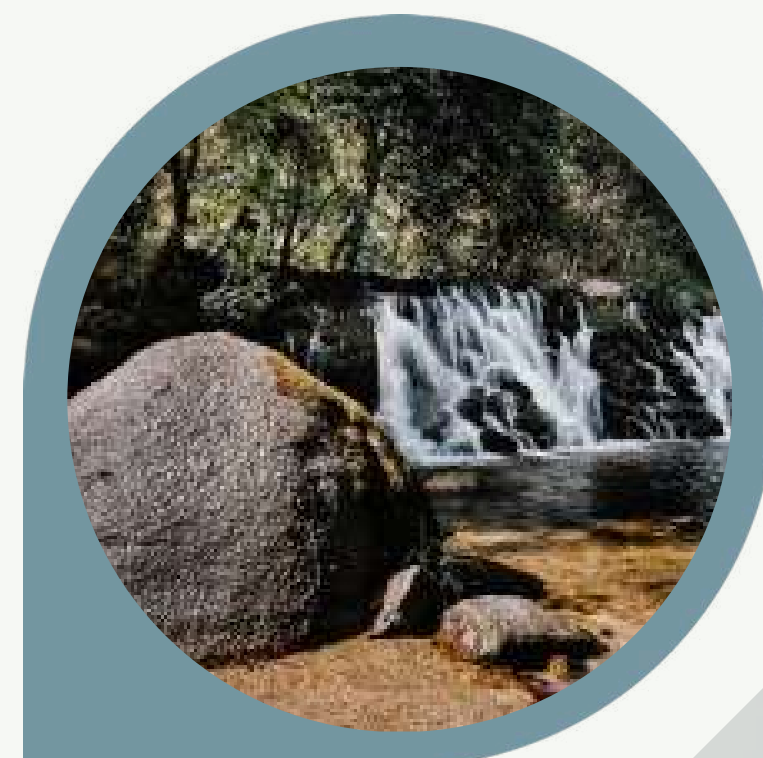
DER DOURO

Der Fluss Douro südlich von Marco de Canaveses war ein wichtiger Transportweg und lockt heute mit seinen atemberaubenden Landschaften und Freizeiteinrichtungen wie dem Strand von Bitetos Touristen an. Der Bau des Carrapatelo-Staudamms ermöglichte die Erzeugung von Wasserenergie und machte den Fluss das ganze Jahr über schiffbar, was den Flusstourismus in der Region ankurbelte.



DER TÂMEGA

Der Fluss Tâmega, ein Nebenfluss des Douro, in der Gemeinde Marco de Canaveses, wurde nach dem Bau des Torrão-Staudamms im Jahr 1989 schiffbar, was die Ausübung von Wassersportarten ermöglichte und eine neue Flusslandschaft in der Region schuf.



DER OVELHA

 [KARTE](#)

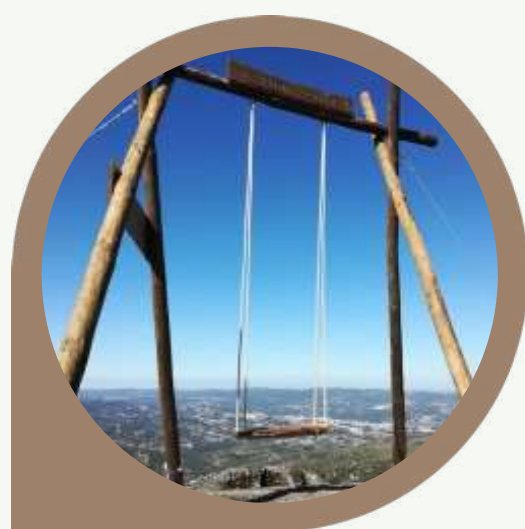
Der Fluss Ovelha, der in der Serra do Marão entspringt und in den Fluss Tâmega mündet, bildet ein Tal von großer Schönheit mit klarem, frischem Wasser, in dem Otter, Forellen und Eisvögel leben. Obwohl die Fließgeschwindigkeit gering ist, hat der Fluss in der Vergangenheit mehrere Wassermühlen versorgt. Heute ist es ein idealer Ort für erfrischende Tauchgänge, die Beobachtung von Fauna und Flora in ihrem natürlichen Zustand, Sportfischen und den Genuss einer idyllischer Umgebungen zu genießen.

 Marco de Canaveses**GEBIRGE****MONTEDEIRAS-GEBIRGE**

Es liegt in der Gemeinde Sande und São Lourenço und ist das einzige Gebirge, das vollständig innerhalb der Gemeindegrenzen liegt. Diese Region ist reich an Artenvielfalt und bietet großartige Möglichkeiten zum Wandern und Mountainbiken. Es beherbergt den kürzlich renovierten Picknickpark Montedeiras, der einer der wichtigsten Picknick- und Freizeitplätze der Gemeinde ist.

**ABOBOREIRA-GEBIRGE**

Es umfasst die Gemeinden Amarante, Baião und Marco de Canaveses. Mit Höhen von über 700m bietet Aboboreira atemberaubende Landschaften und authentische archäologische Entdeckungen. Für jeden Liebhaber des Naturtourismus ist die Landschaft der Serra da Aboboreira Grund genug für einen aufmerksamen Besuch.

**SCHAUKEL****SOALHÃES SCHAUKEL** [KARTE](#) [VIDEO](#)

Am Hang der Serra da Aboboreira gelegen, mit einer privilegierten Aussicht auf die Region.

**NOSSA SENHORA DA LUZ SCHAUKEL** [KARTE](#)

Diese Schaukel liegt in Magrelos, Bem Viver, und bietet einen herrlichen Blick über den Fluss Douro.



Marco de Canaveses



ROUTEN

RUMÄNISCHE ROUTE



VIDEO



APP

Es handelt sich um ein touristisches und kulturelles Projekt, das 58 Denkmäler und zwei Interpretationszentren umfasst. Es hervorhebt den romanischen Baustil, der zwischen dem XI und XIV Jahrhundert seine Blütezeit erlebte. Die Route zielt darauf ab, das historische und kulturelle Erbe der Region zu fördern, indem sie mehrere Städte, darunter Marco de Canaveses, vereint. So bietet es Touristen die Möglichkeit, bemerkenswerte Kirchen und Denkmäler zu erkunden, die das reiche romanische Erbe der Region darstellen.

ROTA DO ANHO - „GERÖSTETES LAMM MIT OFENREIS“



VIDEO

Diese Route lädt Besucher dazu ein, die kulinarische Tradition der Region zu erleben. Im Mittelpunkt steht der geröstete Anho, der im Holzofen zubereitet wird. Die Route bietet die Möglichkeit, in einer einladenden Umgebung, dieses authentische Gericht zu probieren, das Traditionen und Qualität bewahrt und noch die lokale gastronomische Kultur widerspiegelt. Erfahren Sie mehr und entdecken Sie teilnehmende Restaurants [HIER](#).

ROTA DOS VINHOS VERDES

Diese Route lädt Touristen ein, die einzigartigen Weine der Region zu erkunden, die Teil der abgegrenzten Region Vinhos Verdes ist. Die Route bietet Besuche in Produktionsstandorten und ermöglicht den Besuchern, die Weinqualität der Region und das reiche Erbe der Weinherstellung zu bewundern, das auf der ganzen Welt geschätzt wird.

 Marco de Canaveses

WANDERROUTEN

-  **PR1 - MCN** | STEINE, MÜHLEN UND AROMEN VON SANTIAGO
 **FALTBAR** ↓
-  **PR2 - MCN** | ZWEI FLÜSSE, ZWEI KLOSTER  **FALTBAR** ↓
-  **PR3 - MCN** | FLUSSWEG  **FALTBAR** ↓
-  **PR4 - MCN** | DOLMEN-WEGE  **FALTBAR** ↓
-  **PR5 - MCN** | CANAVESES-WEGE  **FALTBAR** ↓
-  **PR6 - MCN** | TONGOBRIGA-WEGE  **FALTBAR** ↓
-  **PR7 - MCN** | DÖRFER UND UFER DES FLUSSES OVELHA
 **FALTBAR** ↓
-  **PR8 - MCN** | WEGE IN PORTO CARREIRO  **FALTBAR** ↓
-  **PR9 - MCN** | WEGE VON ZÉ DO TELHADO
(Neben der Quinta de Cabanas)  **FALTBAR** ↓



Andere unverzichtbare Orte



AROUCA



PASSADIÇOS DO PAIVA - „HOLZGEHWEG DO PAIVA“



Entlang des linken Ufers des Flusses Paiva ermöglicht uns dieses weltweit und mehrfach ausgezeichnete Holzbauwerk die Erkundung von einzigartigen und unvergesslichen Landschaften. Mit einer Länge von rund 8 Kilometern, zwischen den Flussstränden von Areinho und Espiunca und am Flussstrand von Vau vorbei, handelt es sich um eine körperlich anspruchsvolle Route. Für die Besucher stehen Hilfsmittel zur Verfügung.



HÄNGEBRÜCKE



Dies ist die größte hängende Fußgängerbrücke der Welt. Die Überquerung ist ein einzigartiges und unvergessliches Erlebnis. Mit einer Länge von 516 Metern ermöglicht uns dieses außergewöhnliche Ingenieurwerk, die herrliche umliegende Landschaft – 175 Meter schwebend über dem Fluss Paiva – auf eine andere Art und Weise zu genießen. Ohne Zweifel die derzeit größte Attraktion in Arouca.

DRAVE – DAS MAGISCHE DORF



Umgeben von Bergen und isoliert von der Welt, ist dies ein magisches, in der Zeit und Raum verlorenes Dorf, das nur zu Fuß erreichbar ist. In einer idyllischen Umgebung, in der Stille herrscht und die Zeit nicht voranzuschreiten scheint, liegt dieses unbewohnte Dorf zwischen den Bergen Freita, Arada und São Macário und wird noch von der Ribeira de Palhais durchzogen, die ein erwähnenswertes Bild vervollständigt und uns zu einer tiefen Reflexion und Meditation einlädt.

 Andere unverzichtbare Orte**DOURO****RÉGUA**

KARTE



Peso da Régua ist eine Stadt im Bezirk Vila Real, die am Fluss Douro liegt und als Hauptstadt der abgegrenzten Region gilt, in der der bekannte Portwein hergestellt wird. Wenn Sie also Régua und die Douro-Weinregion besuchen möchten, ist es am besten, Régua und Pinhão zu besuchen (Sie können mit dem Boot fahren und eine Kreuzfahrt von Régua nach Pinhão unternehmen).

**PINHÃO**

KARTE

Das schöne Dorf Pinhão liegt am rechten Ufer des Flusses Douro, im Herzen der Weinregion Alto Douro, wo sich viele der wichtigsten Portwein produzierenden Betriebe befinden. Der Name des Dorfes verdankt seinen Namen seiner Lage an der Mündung des Flusses Pinhão, einem der Nebenflüsse des Douro. Eingebettet zwischen den beiden Flüssen und an einem abgestuften Hang über dem Douro gelegen, bietet es eine wunderschöne Landschaft mit Bauernhöfen und Herrenhäusern in einer einzigartigen Schönheit, die typisch für die Weinregion Alto Douro ist.

**QUINTA DA PACHECA**

KARTE

Besuchen Sie einen der symbolträchtigen Bauernhöfe der Douro-Region, Quinta da Pacheca, in Lamego, und genießen Sie eine echte Kombination traditioneller Douro-Aromen und Geschmacksrichtungen in einem Wein-, Sinnes- und Bildungserlebnis. Mehr erfahren Sie hier.

Kulturagenda

In Marco de Canaveses passiert immer etwas Gutes. Zwischen kulturellen Veranstaltungen, Volksfesten, Festivals und Sportwettkämpfen erwartet Sie ein umfangreiches Programm.

Wählen Sie, was Sie sehen oder woran Sie teilnehmen möchten, und kommen sie auch in Stimmung um mitzumachen. Neben dem verfügbaren und ständig aktualisierten Veranstaltungskalender, erfahren Sie hier, welche regelmäßigen und jährlichen Veranstaltungen in der Region jeden Monat auf dem Programm stehen.

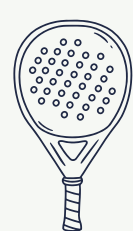
Klicken Sie auf den Link und verfolgen Sie alle Events, die Sie nicht verpassen dürfen!

[VERANSTALTUNGEN IN MARCO DE CANAVESES](#)



AKTIVITÄTEN IM HOTEL

Quinta de Cabanas bietet Gästen während ihres Aufenthalts eine große Auswahl an Aktivitäten. Schauen Sie sich die verfügbaren Aktivitäten unten an:



PADEL-TENNIS

Eine aufregende Sportart, die Elemente von Tennis und Squash kombiniert der auf einem kleinen, geschlossenen Feld gespielt wird.



MASSAGEN

Entspannung, Sport oder therapeutische Massagen bieten einen erholsamen Rückzugsort.



WEINPROBEN

Begeben Sie sich auf eine sinnliche Reise durch die exquisiten Geschmacksrichtungen und Düfte der Welt der Weine aus den Regionen Portugals.



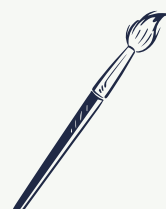
WANDERN

Fußgängerweg vom Fluss Douro bis zum Carrapatelo-Staudamm - PR9.



YOGA-KURSE

Entdecken Sie anmutige Posen, achtsames Atmen und entspannende Meditation.



MALKURSE

Kunstwerke, die in Malkursen für Erwachsene und Kinder entstehen.

Für weitere Informationen kontaktieren Sie uns:

✉ info@quintadecabanas.pt

☎ [\(+351\) 960 466 363](tel:+351960466363) | Rui Gomes

HOCHZEITEN IM HOTEL

Auf der Quinta de Cabanas glauben wir, dass die perfekte Hochzeit schon lange vor dem großen Tag beginnt. Deshalb bieten wir Ihnen ein umfassendes und individuelles Erlebnis – von der exklusiven Anlage der Quinta und unserem hauseigenen Catering bis hin zu einem Netzwerk sorgfältig ausgewählter Partner und der Fähigkeit, uns an unterschiedliche Kulturen und Traditionen anzupassen.

Unser Angebot umfasst vier unvergessliche Tage:

01. Willkommensdinner – ein gastronomischer Empfang, der in aller Ruhe auf Ihre Ankunft wartet, fernab vom Rhythmus der Uhren. Stellen Sie Ihre Koffer ab, fühlen Sie sich wie zu Hause und versammeln Sie sich erst dann am Tisch, wenn der Moment perfekt ist.

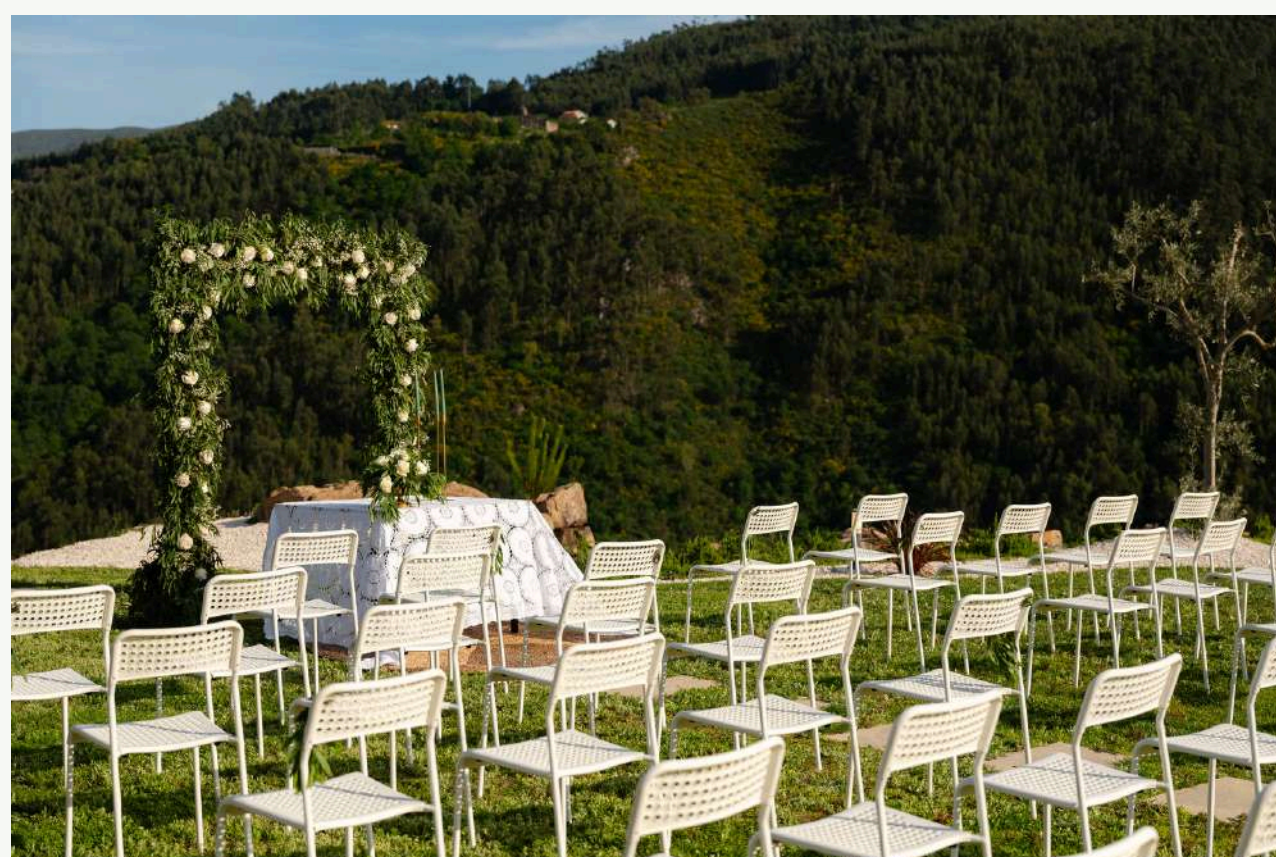
02. Zeremonie & Feier – der Tag, von dem Sie immer geträumt haben, mit exklusivem Catering und allen Details, die von unserem Team sorgfältig ausgearbeitet wurden.

03. Brunch & Sunset Party – ein entspannter Brunch, um den Zauber zu verlängern, mit einer Sunset-Veranstaltung, die die Feier krönt.

04. Freier Tag – absolute Erholung, beginnen Sie den Tag mit einem reichhaltigen Frühstück, damit Sie ohne Eile aufwachen können.

Für kirchliche Trauungen ist die Pfarrkirche nur wenige Schritte entfernt. Die standesamtliche Trauung kann auch hier auf dem Anwesen selbst stattfinden.

„Wo jedes Detail
eine
Liebesgeschichte
erzählt.“



LOKALE AKTIVITÄTEN

Sie können auch von lokalen Unternehmen mehrere Aktivitäten wählen:



BITETOS DOURO [WEBSITE](#)

Bitetos Douro fördert Erholungs und Freizeitaktivitäten entlang der Flüsse Douro, Paiva und Tâmega. So wie Bootsfahrten (Ponton Boat), Tretbootfahren, Kajakfahren, und für Adrenalinliebhaber bieten sie verschiedene Aktivitäten wie: Wasserski, Wakeboard, Bananenboot usw.



BAMBUTI DOURO [WEBSITE](#)

Bambuti Douro bietet touristische Erlebnisse mit maßgeschneiderten Touren, die Weinverkostungen, private Bootsfahrten, Ausritte und Besuche lokaler Weingüter und Bauernhöfe kombinieren, inklusive Transport und mit Fokus auf die Authentizität der Region und die Gastfreundschaft der Reiseleiter.



ENJOY DOURO [WEBSITE](#)

Enjoy Douro ist ein Unternehmen, das sich dem Sport in der Natur widmet, hauptsächlich Stand Up Paddle auf dem Fluss Douro und seinen Nebenflüssen wie Tâmega und Paiva. Es werden Führungen von ca. 3 Stunden organisiert, an denen 2 bis 20 Personen teilnehmen können.



BELLO'GIRO [WEBSITE](#)

Touristisches Unterhaltungsunternehmen, das verschiedene Aktivitäten im Douro fördert. Mit Segway und Buggy entdecken Touristen die bedeutendsten Orte der Region.



DELTATUR [WEBSITE](#)

Deltatur profitiert von natürlichen Eigenschaften für die Ausübung extremer und nautischer Aktivitäten auf den Flüssen Paiva, Douro, Bestança, Tâmega und Cabrum: Rafting, Kanufahren, Canyoning, Jetski und andere Sportarten im Einklang mit der Natur.



STAY TO TALK [WEBSITE](#)

Stay To Talk ist ein gemeinschaftsbasiertes Kulturprojekt, dessen Ziel es ist, in direkten Kontakt mit Natur, Kulturerbe, Landschaften und Geschichten zu kommen. Es werden sensorische Herausforderungen gestartet, um die Authentizität der Region kennenzulernen.

Zusätzliche Regeln

Das Rauchen ist im Innenbereich nicht gestattet.

Haustiere sind nicht erlaubt.

Ein verantwortungsbewusster Umgang mit den Räumlichkeiten und Ressourcen ist erforderlich.

Die Quinta ist ein Ort der Ruhe – übermäßiger Lärm ist nach 23 Uhr nicht gestattet. Um die Öffnungszeiten bis 2 Uhr morgens zu verlängern, muss zuvor bei den Behörden eine Sondergenehmigung für Lärm mit einer Gebühr von 40 € beantragt werden. Wir kümmern uns 10 Tage im Voraus um die Formalitäten.

Das Anwesen wird immer exklusiv vermietet.

Der Grundpreis gilt für bis zu 20 Personen in 10 Zimmern.

Zusätzliche Regeln

In 9 der 10 Zimmer kann zwischen 1 Doppelbett oder 2 Einzelbetten gewählt werden. Bitte geben Sie bei der Buchung die gewünschte Konfiguration an.

Es können bis zu 12 Zustellbetten (insgesamt: 32 Personen) zu einem Aufpreis von 45 € pro Nacht und Bett hinzugefügt werden.

Kinderbetten und Hochstühle stellen wir auf Anfrage kostenlos zur Verfügung.

Für Gäste, die nicht in der Buchung aufgeführt sind und nicht übernachten, wird eine Gebühr von 15 € pro Person und Tag (Mindestbetrag: 500 €) erhoben.

Der Zutritt von externen Besuchern (einschließlich Dienstleistern jeglicher Art) muss im Voraus angekündigt und von der Geschäftsleitung genehmigt werden.

Jeden Morgen sammelt unser Team den Müll ein und kümmert sich um die Qualitätskontrolle des Wassers in den Innen- und Außenpools.

WAS SIE ÜBER UNS SAGEN, IST WICHTIG



Wir empfehlen Ihnen, uns Ihre Bewertung über die
Buchungsplattform zu hinterlassen.

Ihre Erfahrung ist unsere größte Belohnung.

Wenn Sie möchten, teilen Sie auch auf Google Ihre

Meinung



Vielen Dank für Ihren Aufenthalt

Wir hoffen, Sie bald wieder bei uns begrüßen zu dürfen

