



QUINTA DE CABANAS

DOURO COUNTRY HOUSE

-  10 CHAMBRES -



[VISITE VIRTUELLE](#)

- UN GUIDE CONTENANT TOUTES LES INFORMATIONS UTILES -

MENU INTERACTIF

Cliquez sur les icônes 



À PROPOS DE NOUS



OÙ NOUS TROUVER



AUTRES COMMODITÉS INTÉRIEURS



AUTRES COMMODITÉS À L'EXTÉRIEUR



INFORMATION COMPLÉMENTAIRE



INF. UTILES
(*DAB, Office de Tourisme, Pharmacies, Transfert*)

CE QUE NOUS FOURNISSONS



Chambres Classiques



Chambre Familiale avec Balcon



Suite avec Baignoire et Balcon



Suite avec vue sur le fleuve

GUIDE DES SERVICES UTILES



Marchés



Restaurants



Boucheries/Poissonneries



Fermes/Caves et Lagares



Boulangeries/Pâtisseries



Stations service



ACTIVITÉS À LA FERME



ACTIVITÉS LOCALES

POINTS D'INTÉRÊT



Patrimoine Culturel



Nature



Rivières



Scies et Balançoires



Itinéraires



Itinéraires de randonnée



AUTRES LIEUX INCONTOURNABLES



ÉVÉNEMENTS



ÉVALUATIONS

À PROPOS DE NOUS

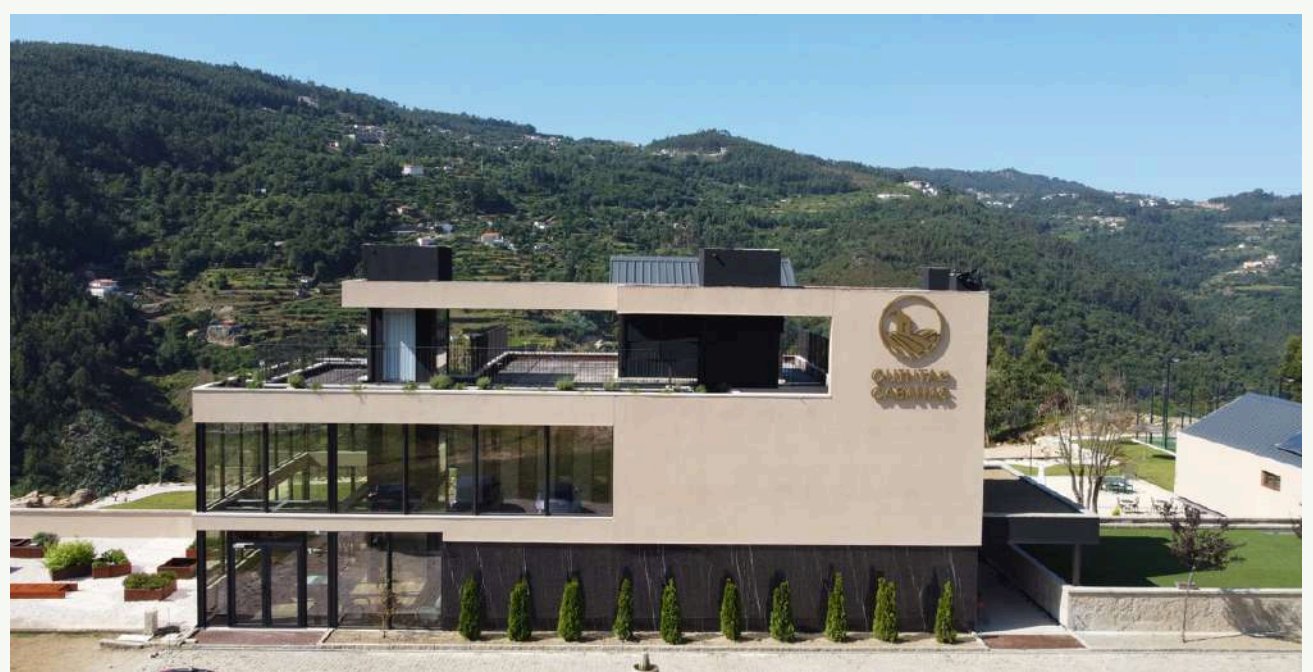


**QUINTA DE
CABANAS**
DOURO COUNTRY HOUSE

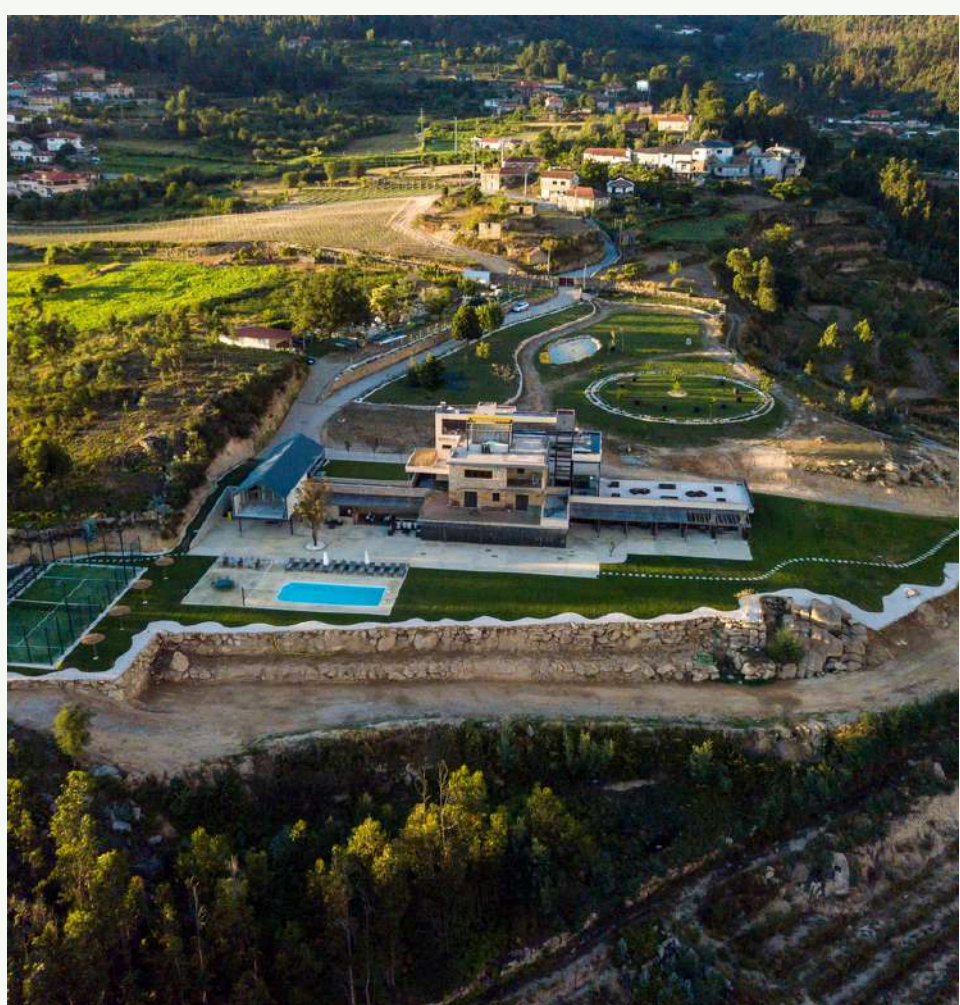
Quinta de Cabanas naît du désir du couple Rui et Elizabete de donner une nouvelle vie à une maison en ruine avec un terrain abandonné, créant dans un premier temps une maison de campagne dans un espace rural.

Ils ont abandonné leur carrière en technologies de l'information pour se consacrer à 100% au tourisme rural et, après l'acceptation positive de leurs clients, ils ont cherché à acquérir des compétences en gestion hôtelière et cuisine, en décidant d'agrandir et d'adapter le bâtiment pour offrir des caractéristiques d'un hôtel rural de 4 ★. Ils ont également installé 4 hectares de vignes dans le but de devenir une excellente destination **oenotouristique dans la région du Douro Verde.**

Quinta de Cabanas Douro Country House se veut un lieu de référence pour ceux qui souhaitent explorer la région, déguster du vin et de la gastronomie, ainsi que célébrer des mariages et des événements spéciaux au Portugal, dans un cadre idyllique entouré de ressources naturelles.



OÙ NOUS TROUVER



Situé au cœur de la magnifique région de Douro Verde, à **Marco de Canaveses**.

Entourée de paysages époustouflants et offrant une vue panoramique sur le fleuve Douro, des vignobles luxuriants et une atmosphère qui respire la tranquillité, Quinta de Cabanas est le refuge idéal pour ceux qui cherchent à échapper à l'agitation de la vie quotidienne et à se connecter avec la nature, la culture et l'histoire de cette région charmante.

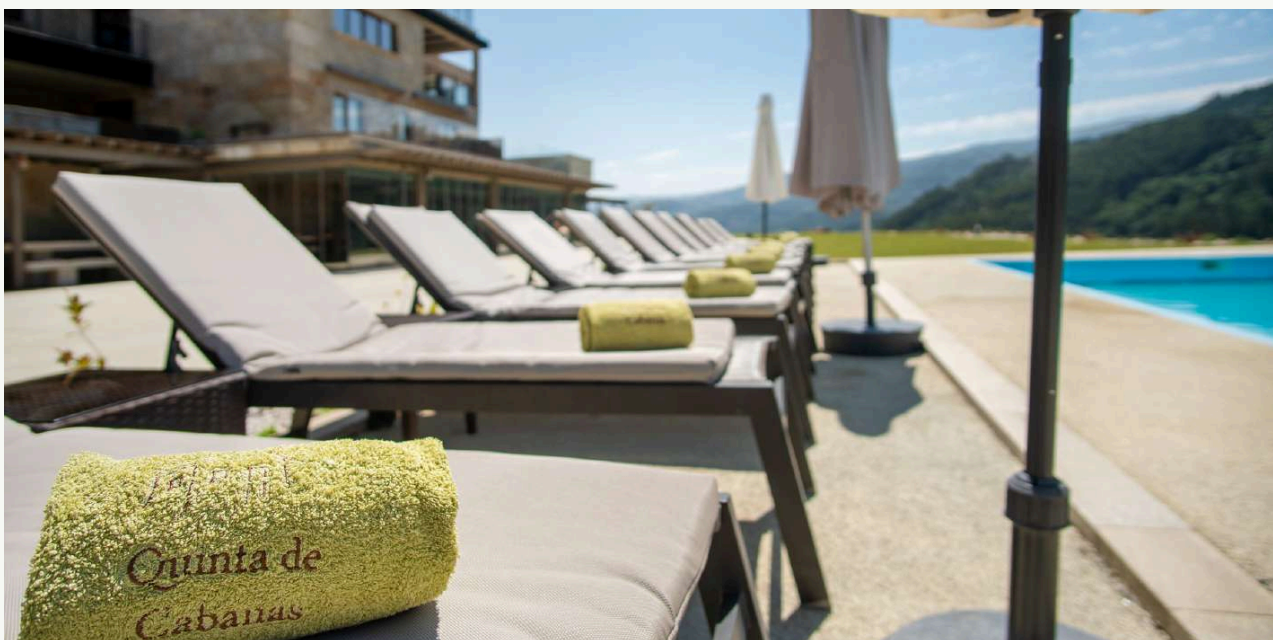


Localisation directe par GPS

Rue de Cabanas, n° 131
4625-320 | Penha Longa
Marco de Canaveses
Portugal



CE QUE NOUS FOURNISSONS



Nous voulons que vous vous sentiez pleinement informé et sans doutes. Nous vous montrerons tout ce que **Quinta de Cabanas - Douro Country House** a et dont vous pouvez profiter.

7 CHAMBRES CLASSIQUES AVEC TERRASSE

 Capacité : 2 Adultes + 1 Lit Supplémentaire



CHAMBRES

- Lit double Queen Size de 1,60 m de largeur ou option de deux lits simples
- Terrasse avec table d'appoint, 2 chaises et 2 fauteuils
- Linge de lit, oreillers et couvertures
- Armoire avec cintres
- Bureau et chaise de bureau

SALLES DE BAINS

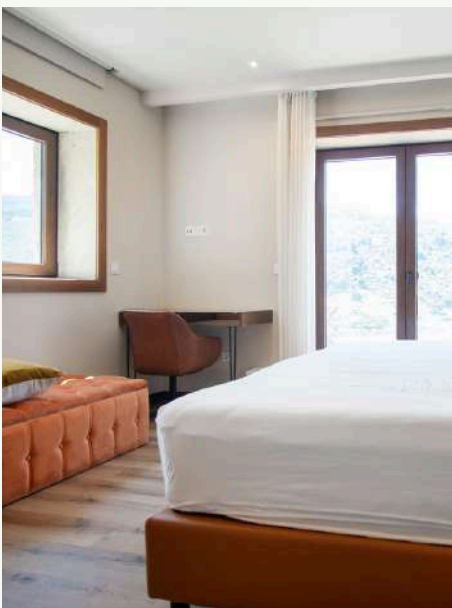
- Salle de bain privée dans chaque chambre
- Serviettes de bain et de visage
- Shampoing, Après-shampoing, Gel douche, Savon liquide
- Lotion pour le corps
- Papier toilette
- Douche
- Sèche-cheveux
- Sèche-serviettes chauffant

AUTRES COMMODITÉS

- Wifi
- SMART TV
- Climatiseur Inverter télécommandé
- Mini-bar

1 CHAMBRE FAMILIALE AVEC TERRASSE

 Capacité : 3 Adultes + 1 Lit Supplémentaire



CHAMBRE

- Lit Double King Size de 1,80 m de largeur ou option de deux lits simples
- Lit simple dans chambre supplémentaire
- Terrasse avec table d'appoint, 2 chaises et 2 fauteuils
- Linge de lit, oreillers et couvertures
- Armoire avec cintres
- Bureau et chaise de bureau

SALLE DE BAIN

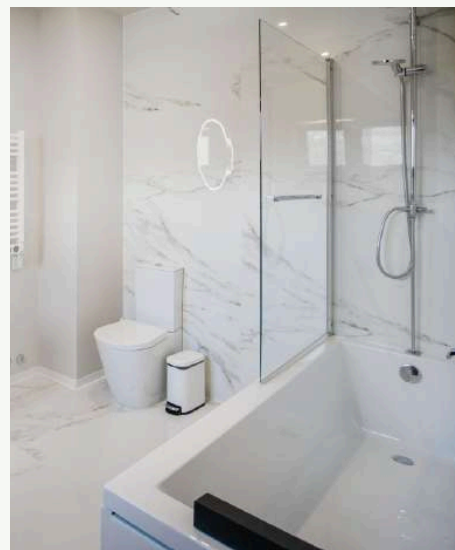
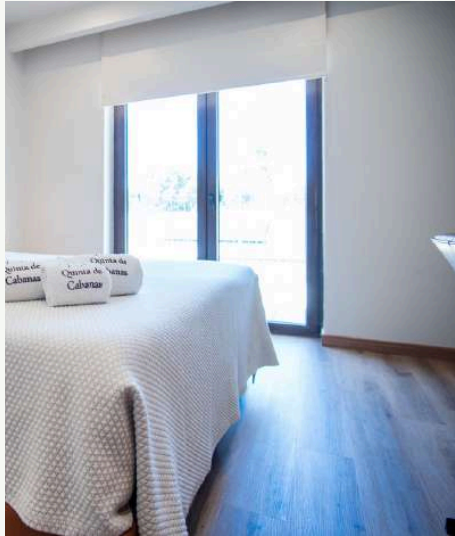
- Salle de bain privée dans la chambre
- Serviettes de bain et de visage
- Shampoing, Après-shampoing, Gel douche, Savon liquide
- Lotion pour le corps
- Papier toilette
- Douche
- Sèche-cheveux
- Sèche-serviettes chauffant

AUTRES COMMODITÉS

- Wifi
- SMART TV
- Climatiseur Inverter télécommandé
- Mini-bar

1 SUITE AVEC BAIGNOIRE ET TERRASSE

 Capacité : 2 Adultes + 1 Lit Supplémentaire



CHAMBRE

- Lit double Queen Size de 1,80 m de largeur ou option de deux lits simples
- Terrasse avec table d'appoint, 2 chaises et 2 fauteuils
- Linge de lit, oreillers et couvertures
- Armoire avec cintres
- Bureau et chaise de bureau

SALLE DE BAIN

- Salle de bain privée dans la chambre
- Serviettes de bain et de visage
- Shampoing, Après-shampoing, Gel douche, Savon liquide
- Lotion pour le corps
- Papier toilette
- Baignoire
- Sèche-cheveux
- Sèche-serviettes chauffant

AUTRES COMMODITÉS

- Wifi
- SMART TV
- Climatiseur Inverter télécommandé
- Mini-bar

1 SUITE MAÎTRE AVEC VUE FLEUVE

 Capacité : 2 Adultes + 1 Lit Supplémentaire



CHAMBRE

- Lit Double Présidentiel King Size 2m de largeur
- Vue sur la rivière, la piscine et la montagne
- Balcon avec table d'appoint, 2 chaises et 2 fauteuils
- Linge de lit, oreillers et couvertures
- Armoire avec cintres
- Canapé-lit et tables d'appoint
- Bureau et chaise de bureau

SALLE DE BAIN

- Salle de bain privée dans la chambre
- Serviettes de bain et de visage
- Shampoing, Après-shampoing, Gel douche, Savon liquide
- Lotion pour le corps
- Papier toilette
- Baignoire à remous double
- Douche
- Sèche-cheveux
- Sèche-serviettes chauffant
- Climatisation

AUTRES COMMODITÉS

- Wifi
- SMART TV
- Climatiseur Inverter télécommandé
- Mini-bar

AUTRES COMMODITÉS

INTÉRIEUR



SANTÉ ET BIEN-ÊTRE



- Sauna et Hammam
- Bain turc
- Piscine intérieure chauffée
- Colonne d'hydromassage
- Salle de massage
- Gymnase



ESPACE REPAS



- Cuisine équipée
- Barbecue avec four à bois
- Intérieur : Table longue avec 24 places
- Extérieur : Table en pierre de 16 places + Table en fer de 8 places



MOBILITÉ RÉDUITE



- Ascenseur panoramique préparé pour mobilité réduite
- Salles de bains sociales adaptées à la mobilité réduite
- Vestiaire avec douche adaptée

AUTRES COMMUNITÉS

INTÉRIEUR



DIVERTISSEMENT



- Espaces Sociaux
- Wifi
- Table de jeu de roulette
- Billard
- Babyfoot
- Ping-Pong
- Cartes, jeu d'échecs, dominos, dames et jeux de société
- Chambre avec canapé
- Salle de télévision
- Salle de dégustation de vins



SALLE DE RÉUNION



- Tables et chaises pour 32 places
- Bureau pour formateur/conférencier
- Wifi
- Téléviseur intelligent 65 pouces
- Tableau à feuilles mobiles
- Climatisation
- Coffee-break



ENFANTS

- Chaise haute
- Protecteurs de prises
- Berceau
- Table à langer

AUTRES COMMUNITÉS

EXTÉRIEUR

- Panneaux solaires
- Parking pour 46 voitures
- Piscine : ouverte toute l'année (chauffée en été)
- Vue sur la montagne et le fleuve Douro
- Bains de soleil
- Canapés
- Jardin
- Parasols
- Cour de padel
- Terrain de jeux pour les enfants avec balançoires et toboggan
- Espace social
- Chargeur pour véhicules électriques
- Lac
- Plantation de vignobles
- Itinéraires de randonnée



INFORMATION COMPLÉMENTAIRE



Nom du réseau : Quinta de Cabanas

Mot de passe : 12345678



Horaires de Check-In: à partir de 16 :00 heures |

Check-out: au plus tard à 11 :00 heures



Enregistrement: En personne entre 16:00 heures et minuit avec enregistrement d'une pièce d'identité pour tous les invités, visite guidée de la propriété et remise du code d'ouverture des portes;



Nous n'accueillons pas des animaux domestiques;



Autres Frais: 45 € par nuit pour un lit supplémentaire;



Nettoyage: Changement des serviettes, des draps et ménage général dans toutes les chambres toutes les 3 nuits ;



Collecte quotidienne des déchets;



Espace SPA (piscine intérieure, sauna, bain turc et douches) disponible 24h, la qualité de l'eau des deux piscines est contrôlée quotidiennement;



Service de blanchisserie.

CONTACTS:

(Cliquez sur le contact choisi)



info@quintadecabanas.pt



[\(+351\) 960 466 363](tel:+351960466363) | Rui Gomes

INFORMATION COMPLÉMENTAIRE



CHEF À DOMICILE



Petit-déjeuner

- Préparation des repas dans la cuisine de la propriété
- Service buffet
- Petit-déjeuner continental: **pain et viennoiseries maison, fromages et charcuterie, œufs brouillés, fruits frais, options saines (yaourt, muesli et confitures régionales) et boissons**
- Servi de **8h30 à 10h30**
- Prix : **15,00 € par adulte | 10,00 € par enfant***
- Pré-réservation obligatoire jusqu'à 8 jours **avant** la date d'arrivée
- Embauche obligatoire pour l'ensemble du groupe



Brunch

- Préparation des repas dans la cuisine de la propriété
- Comprend **une station de jus de fruits, un bar à café complet, une table froide et des entrées haut de gamme (pains, gâteaux, viennoiseries, yaourts, granola, saumon fumé, saucisses, fromages et salades).**
- Servi de **11h à 13h**
- Prix : **27,50€ par adulte | 15,00€ par enfant***
- Boissons alcoolisées **non comprises**
- Pré-réservation obligatoire jusqu'à 8 jours **avant** la date d'arrivée
- Embauche obligatoire pour l'ensemble du groupe



Déjeuner et Dîner

- Préparation des repas dans la cuisine de la propriété
- Comprend **le pain, la soupe, deux salades, deux plats principaux à partager, deux desserts sucrés et des fruits de saison**
- Prix: **35,00€ par adulte | 20,00€ par enfant*** (options pour enfants avec un plat principal disponible)
- Boissons **non comprises** dans le prix du repas
- Pré-réservation obligatoire jusqu'à 8 jours **avant** la date d'arrivée
- Embauche obligatoire pour l'ensemble du groupe

Notre menu propose un large choix d'options afin que le groupe puisse choisir en toute tranquillité, facilitant ainsi le consensus entre tous.

**Enfants : 0-2 ans gratuit | 3-11 ans tarif enfant | +11 ans tarif adulte*

INFORMATIONS UTILES

**GUICHET
AUTOMATIQUE
BANCAIRE PROCHE**
[CARTE](#)

TRANSFERT
[LINK](#)

**OFFICE DE
TOURISME**
[CARTE](#)

PHARMACIES
[CARTE](#)

GUIDE DE SERVICES UTILES

Trouvez ici les endroits les plus intéressants aux environs du logement. Les liens de Google Maps sont disponibles pour plus facilement trouver la localisation.



MARCHÉS

Choisissez et cliquez sur les liens pour trouver la localisation.



SUPERMARCHÉ MINU

[GOOGLE MAPS](#)

Épicerie à **Penha Longa**
(2,5 km de la ferme)



COVIRAN

[GOOGLE MAPS](#)

Supermarché à **Sande**



INTERMACHÉ

[GOOGLE MAPS](#)

Supermarché à **Marco de Canaveses**
Livraisons à domicile
Ouvert tous les jours de 9h00 à 21h00



GARRAFEIRA SILVAS

[GOOGLE MAPS](#)

Caviste à **Marco de Canaveses**
Fermé le dimanche
Ouvert de 9h00 à 13h00 et de 14h30 à 19h30/19h le samedi

FERMES/CAVES ET LAGARES

Choisissez et cliquez sur les liens pour trouver la localisation.



SAPATEIRO

[GOOGLE MAPS](#)

Visite de la cave et des vignobles | Dégustation de vins | Vente de vins | Hébergement



CASA DE VILACETINHO

[GOOGLE MAPS](#)

Visite au Cellier et aux Vignobles | Salle de dégustation | Vente de vin | Repas | Itinéraire pédestre – Promenade du Vinho Verde



A&D WINES

[GOOGLE MAPS](#)

Visite guidée de la Ferme | Vastes options de dégustation | Repas



1000 CURVAS

[GOOGLE MAPS](#)

Visite guidée des vignobles et de la cave | Dégustation de vins | Expérience gastronomique | Vente de vins

BOUCHERIES/ POISSONNERIES

Choisissez et cliquez sur les liens pour trouver la localisation.



TALHO "COELHO"

[GOOGLE MAPS](#)

Boucherie à **Penha Longa**
(2,5 km de la ferme)



TALHO "O AROUQUÊS"

[GOOGLE MAPS](#)

Boucherie à **Penha Longa**
(2,5 km de la ferme)



CONTINENTE

[GOOGLE MAPS](#)

Supermarché à **Marco de Canaveses**
Ouvert tous les jours de 8h à 22h



MERCADONA

[GOOGLE MAPS](#)

Supermarché à **Marco de Canaveses**
Ouvert tous les jours de 9h00 à 21h30

RESTAURANTS

Choisissez et cliquez sur les liens pour trouver la localisation.



QUINTA DA TELHEIRA

[GOOGLE MAPS](#)

Type de gastronomie: Cuisine traditionnelle portugaise | Bar à vin



CANCELA VELHA

[GOOGLE MAPS](#)

Type de gastronomie: Cuisine Traditionnelle Portugaise | Terrasse



2RIOS

[GOOGLE MAPS](#)

Type de gastronomie: Spécialité en Steaks Grillés | Tapas | Grillades sur plaque | Bar



BODEGUITA DO BOM RETIRO

[GOOGLE MAPS](#)

Type de gastronomie: Cuisine Traditionnelle Portugaise | Terrasse



BOULANGERIES

Choisissez et cliquez sur les liens pour trouver la localisation.



INDUSTRIAL

[GOOGLE MAPS](#)

Pâtisserie | Boulangerie avec sa propre fabrication



A PADARIA

[GOOGLE MAPS](#)

Boulangerie | Pâtisserie avec sa propre fabrication | Café



CASA DOS "LENTEIRÕES"

[GOOGLE MAPS](#)

Confiserie Régionale de Tradition
Historique depuis 1819



MARCOENSE

[GOOGLE MAPS](#)

Boulangerie et pâtisserie avec sa propre fabrication | Bonbons traditionnels

STATIONS-SERVICE

Choisissez et cliquez sur les liens pour trouver la localisation.



GALP

[GOOGLE MAPS](#)

Station-service à
Penha Longa



POSTO FREITAS

[GOOGLE MAPS](#)

Station-service à
Paços de Gaiolo



INTERMACHÉ

[GOOGLE MAPS](#)

Station-service à
Marco de Canaveses



GALP

[GOOGLE MAPS](#)

Station-service à
Alpendurada

POINTS D'INTÉRÊT



Marco de Canaveses



ÉGLISE SANTA MARIA

[MAPS](#)[VIDÉO](#)

Conçu par le célèbre architecte portugais Álvaro Siza Vieira, c'est un exemple de l'architecture religieuse du XXe siècle. Symbole de simplicité et élégance, cette église est une attraction touristique importante en raison de sa beauté architecturale unique.



ÉGLISE SANTA MARIA DE SOBRETÂMEGA

[MAPS](#)[VIDÉO](#)

L'église de Sobretâmega, fondée après 1320, est située au bord de la rivière Tâmega, à l'entrée de l'ancien pont des Canaveses. Présentant des similitudes avec l'église de São Nicolau de Canaveses sur l'autre rive. L'absence de colonnes et de chapiteaux dans ses portails indique une construction tardive.



CHAPELLE SRA DA LIVRAÇÃO DE FANDINHÃES

[MAPS](#)[VIDÉO](#)

Située au nord de la ville de Fandinhães, à Paços de Gaiolo, la chapelle de Fandinhães, dédiée à Notre-Dame de la Délivrance, est un temple médiéval construit en 1258. La structure originale, aux influences romanes, est représentée par la chapelle principale rectangulaire, tandis que le portail principal et la façade remplacent l'ancien mur au sommet de la nef.

Marco de Canaveses



EMERGENTE - CENTRE CULTUREL

[MAPS](#)[VIDÉO](#)

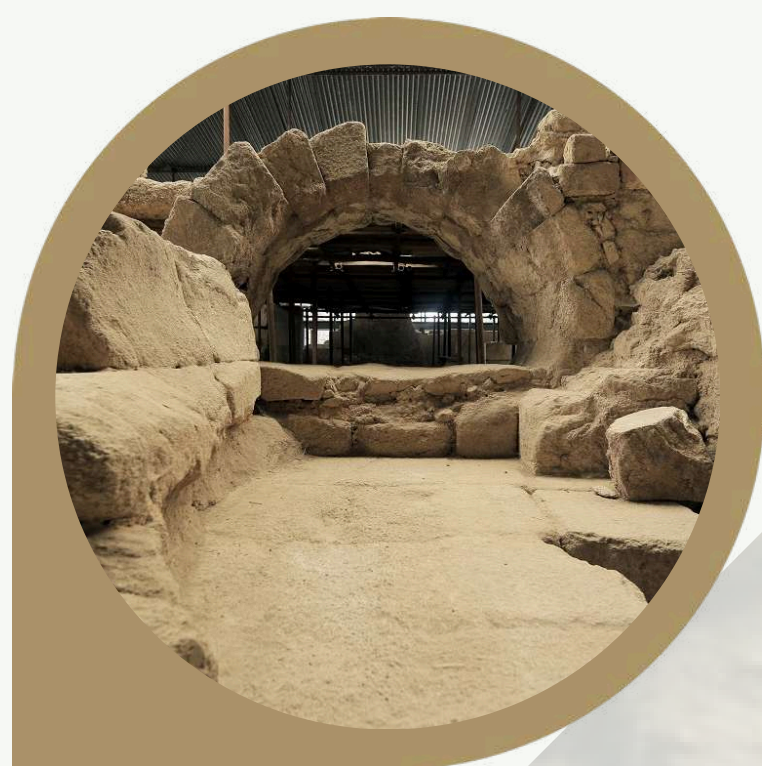
“Emergente” joue un rôle central dans la vie culturelle de la région. Ce bâtiment abrite à la fois le centre culturel et la bibliothèque municipale Poeta Joaquim Monteiro. Une visite à Emergente offre la possibilité de découvrir des expositions temporaires, d'assister à des spectacles et de profiter d'un environnement contemporain et paisible pour lire.



VILLAGE DE CANAVESES

[MAPS](#)

À Marco de Canaveses, il y a deux villages participantes au programme Aldeias de Portugal, où vous pourrez découvrir la ruralité et le patrimoine naturel et architectural. Le village de Canaveses est situé sur les rives de la rivière Tâmega, divisé entre les paroisses de Sobretâmega et São Nicolau.



TONGOBRIGA

[MAPS](#)[VIDÉO](#)

C'était une ancienne ville romaine datant de la période de l'Empire romain. Les fouilles archéologiques ont révélé des traces de bâtiments, des thermes, un amphithéâtre, des murs et d'autres éléments architecturaux qui témoignent de la présence romaine dans la région.

 Marco de Canaveses

MUSÉE CARMEN MIRANDA

 [MAPS](#)

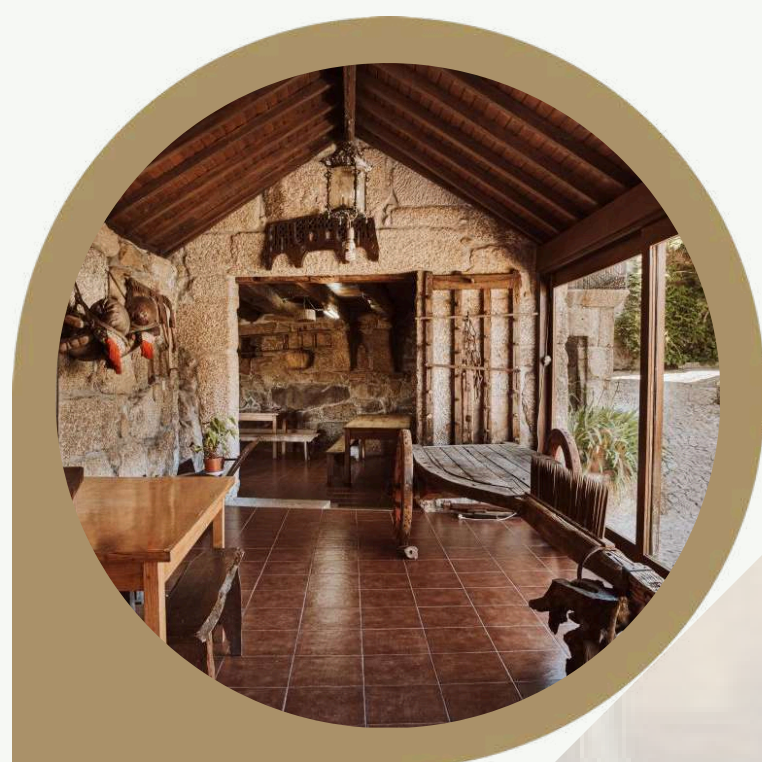
Ouvert le 5 août 2022 après avoir reçu des travaux de rénovation et d'agrandissement, au Musée Carmen Miranda, nous pouvons découvrir la vie et l'œuvre de «Pequena Notável» avec l'exposition «Antestreia».



MUSÉE DE LA PIERRE

 [MAPS](#)

Il s'agit d'un musée municipal situé à Alpendorada, à proximité des industries d'extraction, de transformation et de commercialisation de la pierre. Le musée se trouve dans un beau bâtiment, une école de l'époque de "Estado Novo" où la pierre y est dans un dialogue vivant : par la relation ancienne avec l'homme ; comme instrument des arts et comme base de la richesse locale.



MUSÉE DU LIN ET DU VIN (MAISON DE LA CULTURE MAURELES)

 [MAPS](#)

Le Musée du Lin et du Vin, également connu sous le nom de Maison de la Culture Populaire de Maureles, s'inspire des origines et des traditions de Marcu et intègre deux espaces : l'un consacré à la culture du vin et l'autre au lin. Ici vous pouvez voir, en plus d'un espace dédié à la culture du vin, l'un des espaces muséaux les plus complets faisant allusion au lin qui existe dans notre pays.

 Marco de Canaveses**PARC DE LOISIRS “DA CIDADE”**

Le parc de loisirs “da Cidade” est 'un parc public situé au cœur de la ville de Marco de Canaveses. Facilement accessible et dans un endroit frais, il offre de bons moments de détente et de loisirs. Situé dans l’unes des zones les plus vertes de la ville, il se prête aux itinéraires, promenades et activités sportives.

**PARC FLUVIAL TÂMEGA**

Enrichi d'un cadre d'une rare beauté paysagère et patrimoniale qui comprend le pont des Canaveses, le parc dispose d'une aire de pique-nique, d'un circuit piétonnier et d'entretien, d'une aire de jeux pour enfants, d'une rivière et de plateformes de pêche.

**PARC DE PIQUE-NIQUE MONTEDEIRAS**

Situé à Sande, au milieu de la montagne de Montedeiras. D'une superficie d'environ 2 400 hectares, il est implanté dans une forêt de peupliers, en harmonie avec la nature. C'est un excellent espace naturel pour les réunions de famille et d'amis.

**PARC DE LOISIRS ALPENDURADA ET MATOS**

Il s'agit d'un parc public, doté de plusieurs valences pour le plaisir de la population et des visiteurs. Sa grande surface et son emplacement, à côté de la rivière Tâmega, en font un espace propice à d'agréables pique-niques, promenades et activités sportives.

 Marco de Canaveses

PARC DE LOISIRS DE VÁRZEA ET ALIVIADA

 [MAPS](#)

Le parc est situé à Várzea et constitue un excellent espace naturel adapté pour le plaisir des vacanciers à la recherche de cet espace idyllique. Vous pourrez y profiter d'un grand espace naturel, d'une belle cascade et d'un sentier pédestre longeant les berges de la rivière.



PLAGE DE LA RIVIÈRE BITETOS

 [MAPS](#)

La plage fluviale de Bitetos, sur les rives du fleuve Douro, était un ancien point d'arrêt des bateaux rabelo transportant du vin de Porto. C'est aujourd'hui un lieu de loisirs avec des activités comme le canoë et le stand up paddle, ainsi que des installations accessibles. Entourée par des sauveteurs pendant la saison balnéaire, la plage dispose d'un parking, des toilettes, un bar et un service de recyclage des déchets.




JETÉE DE TORRÃO

 [MAPS](#)

La zone de loisirs de Torrão, située à côté du fleuve Douro et partie d'un cadre naturel fantastique entre les rives des rivières Tâmega et Douro, est l'endroit où vous pourrez profiter d'un magnifique paysage environnant. Composé d'une petite jetée et d'une plate-forme au-dessus de l'eau, ainsi que de structures de support avec un restaurant, une terrasse et une piscine.


 Marco de Canaveses RIVIÈRES

FLEUVE DOURO




Le fleuve Douro, au sud de Marco de Canaveses, était une voie de transport importante et attire aujourd'hui les touristes avec ses paysages époustouflants et ses installations de loisirs telles que la plage de Bitetos. La construction du barrage de Carrapatelo a permis la production d'énergie hydroélectrique et a rendu le fleuve navigable toute l'année, stimulant ainsi le tourisme fluvial dans la région.

RIVIÈRE TÂMEGA



La rivière Tâmega, affluent du Douro, dans la commune de Marco de Canaveses, est devenue navigable suite à la construction du barrage de Torrão en 1989, permettant la pratique de sports nautiques et créant un nouveau paysage fluvial dans la région.

RIVIÈRE OVELHA

 [MAPS](#)

La rivière Ovelha, qui prend sa source dans la Serra do Marão et se débouche dans la rivière Tâmega, forme une vallée d'une grande beauté, aux eaux claires et fraîches, habitée par des loutres, des truites et des martins-pêcheurs. Bien que son débit soit faible, la rivière a déjà alimenté plusieurs moulins à eau. C'est aujourd'hui un lieu idéal pour des plongées rafraîchissantes, l'observation de la faune et de la flore à l'état naturel, la pêche sportive et profiter de cadres bucoliques.



Marco de Canaveses

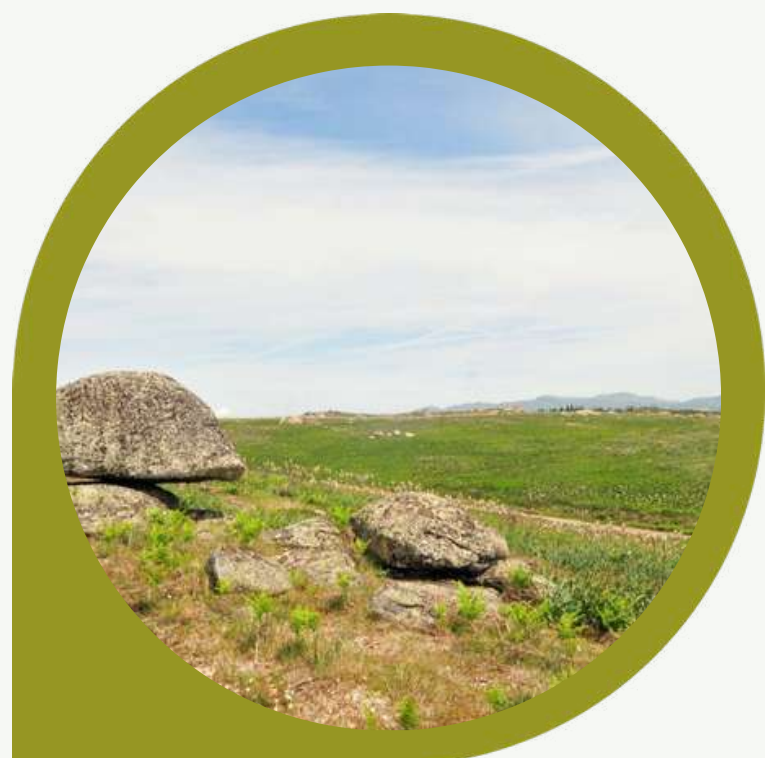


MONTAGNES



CHAÎNE DE MONTAGNES DE MONTEDEIRAS

Située dans la paroisse de Sande et São Lourenço, c'est la seule chaîne de montagnes entièrement située dans les limites municipales. Cette région est riche en biodiversité et offre de belles possibilités de randonnées pédestres et VTT. Il abrite le parc de pique-nique Montedeiras, récemment rénové, qui est l'un des principaux lieux de pique-nique et de loisirs de la municipalité.

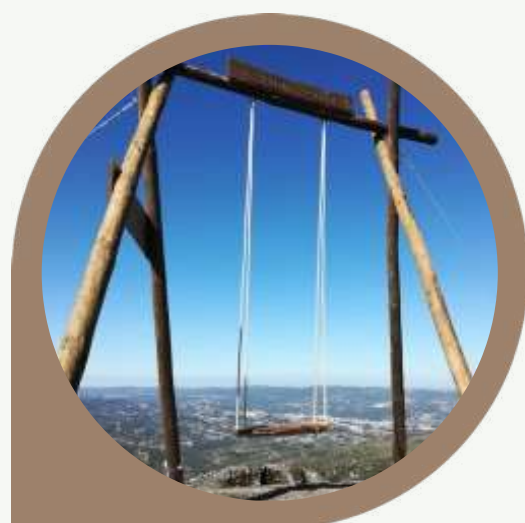


CHAÎNE DE MONTAGNES D'ABOBOREIRA

Il intègre les communes d'Amarante, Baião et Marco de Canaveses. Avec des altitudes dépassant les 700 m, Aboboreira offre des paysages époustouflants et des authentiques découvertes archéologiques et de biodiversité. Pour les amateurs de tourisme de nature, le paysage de la Serra da Aboboreira constitue une raison suffisante pour une visite attentive.



BALANCOIRES



BALANÇOIRE DE SOALHÃES



Située sur le versant de la Montagne d'Aboboreira, et dotée d'une vue privilégiée sur la région.



BALANÇOIRE DE NOSSA SENHORA DA LUZ



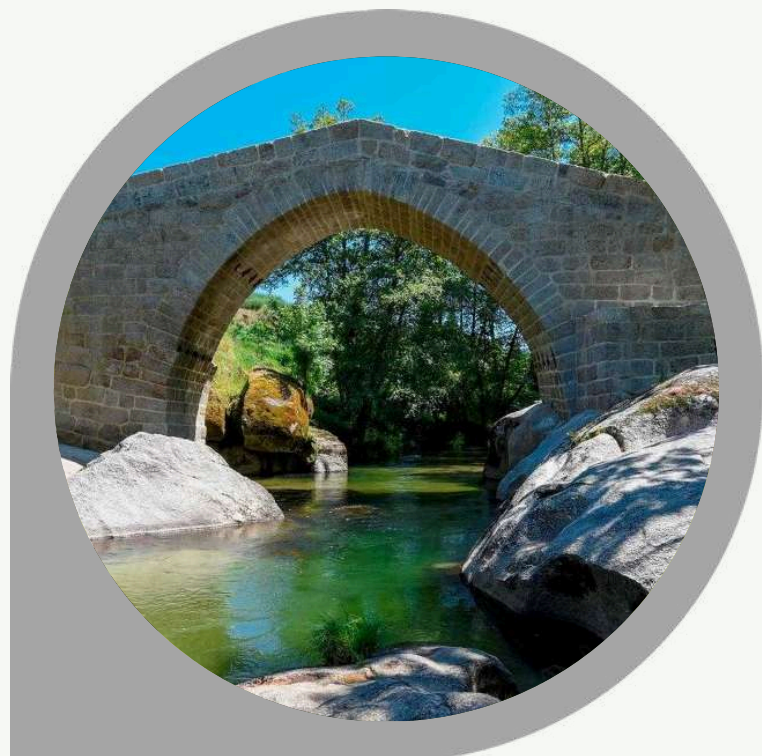
Située à Magrelos, Bem Viver, qui offre une vue magnifique sur le fleuve Douro.



Marco de Canaveses



ITINÉRAIRES



ROUTE ROMAINE



VIDÉO



APP

Il s'agit d'un projet touristique et culturel qui comprend 58 monuments et deux centres d'interprétation, mettant en valeur le style architectural roman qui a prospéré entre le XI^e et le XIV^e siècle. L'itinéraire vise à promouvoir le patrimoine historique et culturel de la région en unissant plusieurs villes, dont Marco de Canaveses, et offre aux touristes la possibilité d'explorer des églises et des monuments remarquables qui représentent le riche héritage roman de la région.



ROUTE DE L'AGNEAU RÔTIE AVEC RIZ AU FOUR



VIDÉO

Cette route invite les visiteurs à découvrir la tradition culinaire de la région, en mettant en valeur l'agneau rôti au four à bois, un plat traditionnel. L'itinéraire offre la possibilité de déguster ce plat authentique, préservant les traditions et la qualité, dans un environnement accueillant qui reflète la culture gastronomique locale. Apprenez-en davantage et découvrez les restaurants participants [ICI](#).



ROUTE DES VINS VERTS

Cet itinéraire invite les touristes à découvrir les vins uniques de la région, qui fait partie de la région délimitée "Vinhos Verdes". L'itinéraire propose des visites de sites de production, permettant aux visiteurs d'apprécier la qualité des vins de la région et son riche patrimoine viticole apprécié dans le monde entier.

 Marco de CanavesesITINÉRAIRES DE
RANDONNÉE

-  **PR1 - MCN** | “PEDRAS, MOINHOS E AROMAS DE SANTIAGO”
 **BROCHURE** 
-  **PR2 - MCN** | “DOIS RIOS, DOIS MOSTEIROS”  **BROCHURE** 
-  **PR3 - MCN** | “CAMINHO DO RIO”  **BROCHURE** 
-  **PR4 - MCN** | “TRILHOS DOS DÓLMENS”  **BROCHURE** 
-  **PR5 - MCN** | “CAMINHOS DE CANAVESES”  **BROCHURE** 
-  **PR6 - MCN** | “CAMINHOS DE TONGOBRIGA”  **BROCHURE** 
-  **PR7 - MCN** | “ALDEIAS E MARGENS DO RIO OVELHA”
 **BROCHURE** 
-  **PR8 - MCN** | “TRILHOS PORTO CARREIRO”  **BROCHURE** 
-  **PR9 - MCN** | “CAMINHOS DO ZÉ DO TELHADO”  **BROCHURE** 
(À côté de Quinta de Cabanas)

Autres Lieux Incontournables



AROUCA



PASSERELLES PAIVA


[MAPS](#)

Le long de la rive gauche de la rivière Paiva, cette structure en bois, récompensée par plusieurs prix dans le monde entier, nous permet d'explorer des paysages vraiment uniques et inoubliables. D'une longueur d'environ 8 kilomètres, entre les plages fluviales d'Areinho et d'Espiunca et en passant par la plage fluviale de Vau, c'est un itinéraire physiquement exigeant et doté d'équipements d'assistance pour les visiteurs.



PONT SUSPENDU


[MAPS](#)

Il s'agit du plus grand pont piétonnier suspendu au monde, une traversée qui constitue une expérience unique et mémorable. Mesurant 516 mètres de long, cet extraordinaire ouvrage d'ingénierie nous permet de profiter autrement du magnifique paysage environnant – suspendu à 175 mètres de la rivière Paiva. Sans aucun doute, la plus grande attraction actuellement à Arouca.

DRAVE - LE VILLAGE MAGIQUE


[MAPS](#)

Entouré de montagnes et isolé du monde, c'est un village magique perdu dans le temps et l'espace, accessible uniquement à pied.

Situé dans un cadre bucolique, où règne le silence et où le temps ne semble pas avancer, ce village inhabité est situé entre les montagnes de Freita, Arada et São Macário et est traversé par la Ribeira de Palhais, qui complète un tableau digne de mention, invitant à réflexion profonde et méditation.



 Autres Lieux Incontournables DOURO**RÉGUA**  MAPS

Peso da Régua est une ville du district de Vila Real, située à côté du fleuve Douro et qui est considérée comme la capitale de la région délimitée dans laquelle est produit le célèbre vin de Porto. Par conséquent, si vous souhaitez visiter Régua et la région viticole du Douro, vos meilleures options sont de visiter Régua et de visiter Pinhão (vous pouvez choisir d'y aller en bateau et de faire une croisière de Régua à Pinhão).

**PINHÃO**  MAPS

Le beau village de Pinhão est situé sur la rive droite du fleuve Douro, au cœur de la région viticole du Haut-Douro, où se trouvent la plupart des principales fermes productrices de vin de Porto. Le nom du village doit son nom à sa situation à l'embouchure de la rivière Pinhão, l'un des affluents du Douro. Niché entre les deux rivières et situé sur une pente en escalier sur le Douro, il présente un magnifique paysage parsemé de fermes et de manoirs d'une beauté unique typique de la région viticole du Haut Douro.

**QUINTA DA PACHECA**  MAPS

Visitez l'une des fermes emblématiques de la région du Douro, Quinta da Pacheca, située à Lamego, et profitez d'une véritable combinaison d'arômes et de saveurs traditionnels du Douro, dans une expérience œnologique, sensorielle et pédagogique.

Vous pouvez en savoir plus [ici](#).

Événements

Il y a des événements fréquents à Marco de Canaveses. Entre programmes culturels, fêtes populaires, festives et compétitions sportives, une grande sélection vous attend.

Choisissez ce que vous souhaitez voir ou à quoi vous voulez participer et laissez vous contagier par l'esprit. Ici vous pouvez accéder au calendrier d'événements mis à jour régulièrement et savoir plus sur les célébrations annuelles qui marquent l'agenda de chaque mois dans la région.

Cliquez sur le lien et suivez tous les événements à ne pas manquer !

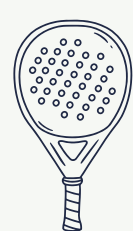
[ÉVÉNEMENTS À MARCO DE CANAVESES](#)



ACTIVITÉS À LA FERME

Quinta de Cabanas propose une grande variété d'activités dont les clients peuvent profiter pendant leur séjour.

Découvrez les activités disponibles ci-dessous :



PADEL

Un sport passionnant qui combine des éléments du tennis et du squash, joué sur un court plus petit et fermé.



MASSAGES

Séances de relaxation, de massages sportifs ou thérapeutiques, offrant un refuge indulgent et rajeunissant.



DÉGUSTATIONS

Embarquez pour un voyage sensoriel à travers les saveurs et arômes exquis du monde des vins des régions du Portugal.



RANDONNÉE

Circuit piétonnier du fleuve Douro au barrage de Carrapatelo - PR9.



COURS DE YOGA

Explorez des poses gracieuses, une respiration consciente et une méditation relaxante.



COURS DE PEINTURE

Œuvres d'art créées lors de cours de peinture pour adultes et enfants.

Pour plus d'informations, contactez-nous :

 info@quintadecabanas.pt

 [\(+351\) 960 466 363](tel:+351960466363) | Rui Gomes

MARIAGES À LA FERME

À Quinta de Cabanas, nous pensons que le mariage parfait commence bien avant le grand jour. C'est pourquoi nous proposons une expérience complète et personnalisée, depuis la structure exclusive de la Quinta et notre propre service de restauration jusqu'à un réseau de partenaires soigneusement sélectionnés et notre capacité à nous adapter à différentes cultures et traditions.

Notre offre comprend quatre jours inoubliables :

01. Dîner de bienvenue - un accueil gastronomique qui vous attend sereinement, loin du rythme imposé par les horloges. Posez vos valises, installez-vous confortablement et rejoignez la table lorsque le moment sera venu.

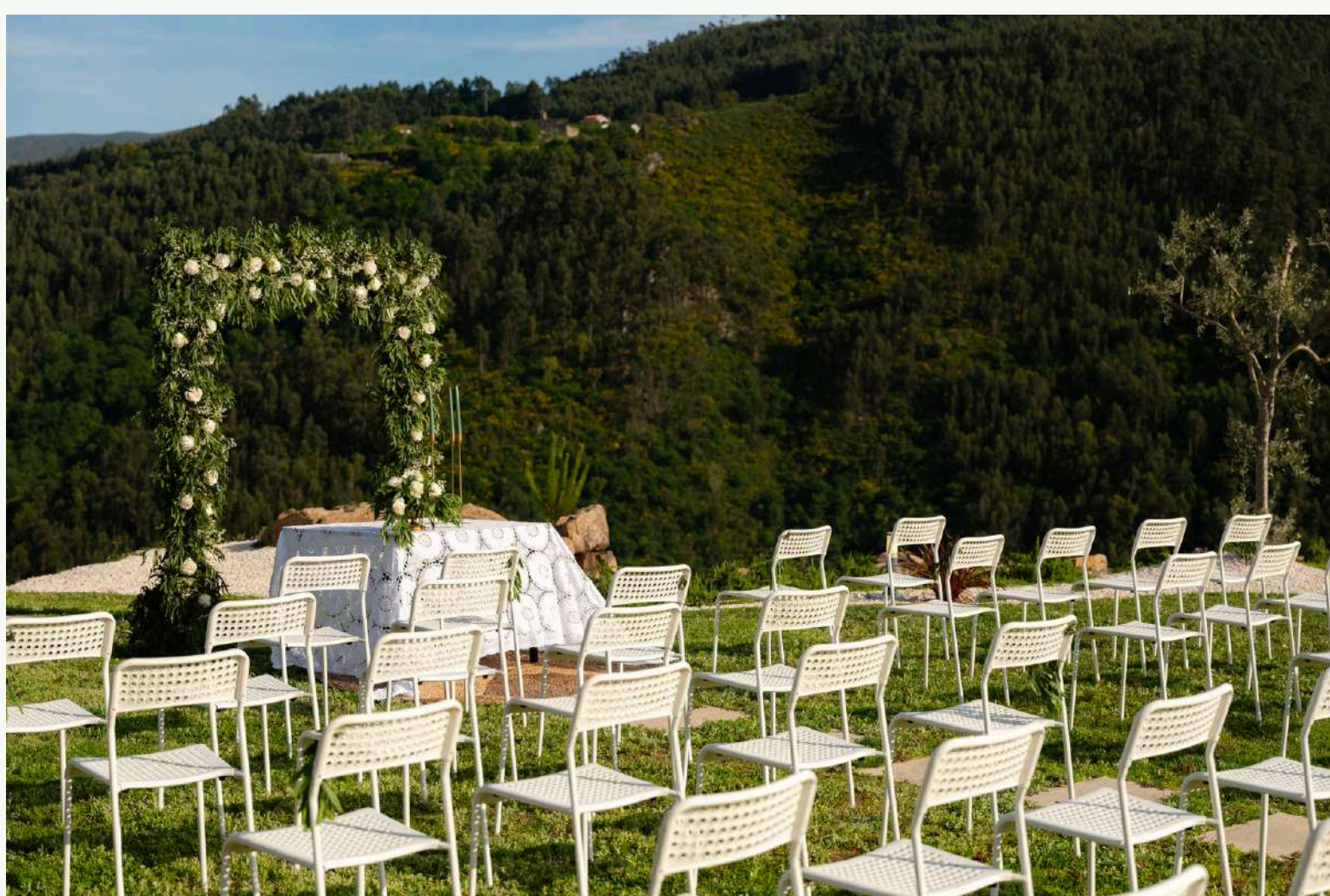
02. Cérémonie et célébration - le jour dont vous avez toujours rêvé, avec un service de restauration exclusif et tous les détails soignés par notre équipe.

03. Brunch et Sunset Party - un brunch décontracté pour prolonger la magie, avec un événement Sunset pour couronner la célébration.

04. Jour de repos - repos absolu, commencez la journée avec le confort d'un petit-déjeuner complet pour vous réveiller sans précipitation.

Pour les mariages religieux, l'église paroissiale se trouve à quelques pas. La cérémonie civile peut également avoir lieu ici, à la Quinta.

"Où chaque détail raconte une histoire d'amour."



ACTIVITÉS LOCALES

Vous pouvez également choisir parmi plusieurs activités proposées par des entreprises locales :



BITETOS DOURO [SITE](#)

Bitetos Douro promeut des activités récréatives et de loisirs le long des rivières Douro, Paiva et Tâmega, comme des **excursions en bateau (Pontoon Boat), du pédalo et du kayak**, et pour les amateurs d'adrénaline, ils proposent diverses activités telles que : **pédalo, kayak, ski nautique, wakeboard. , bateau banane, etc.**



BAMBUTI DOURO [SITE](#)

Bambuti Douro propose des expériences touristiques, avec des **circuits personnalisés** combinant dégustations de vins, promenades en bateau privé, balades à cheval et visites de vignobles et de fermes locales, transport compris, en mettant l'accent sur l'authenticité de la région et l'hospitalité des guides.



ENJOY DOURO [SITE](#)

Est une entreprise dédiée aux sports de nature, principalement au **Stand Up Paddle** sur le fleuve Douro et ses affluents, comme le Tâmega et le Paiva. Elle organise des visites guidées d'une durée d'environ 3 heures, pouvant en aller de 2 à 20 personnes.



BELLO'GIRO [SITE](#)

Entreprise de amusement touristique qui promeut diverses activités dans le Douro. En **Segway et Buggy**, il emmène les touristes à la découverte des lieux les plus emblématiques de la région.



DELTATUR [SITE](#)

Deltatur bénéficie des caractéristiques naturelles de la région pour la pratique **d'activités extrêmes et nautiques**, sur les rivières Paiva, Douro, Bestança, Tâmega et Cabrum : rafting, canoë, canyoning, jet ski entre autres sports en communion avec la Nature.



STAY TO TALK [SITE](#)

Stay To Talk est un projet culturel communautaire qui vise à entrer en **contact direct avec le patrimoine naturel et culturel**, les paysages et les histoires. Des défis sensoriels sont lancés pour découvrir l'authenticité de la région.

Règles Supplémentaires

Il est interdit de fumer à l'intérieur.

Les animaux domestiques ne sont pas admis.

Une attitude responsable est exigée dans l'utilisation des espaces et des ressources.

La Quinta est un ¹⁰havre de tranquillité — aucun bruit excessif n'est autorisé après 23h. Pour prolonger l'horaire jusqu'à 2h du matin, il est nécessaire de demander au préalable aux autorités une licence spéciale pour le bruit, dont le coût est de 40 €. Nous nous occupons de la procédure 10 jours à l'avance.

La propriété est toujours louée en exclusivité.

Le prix de base est valable pour un maximum de 20 personnes dans 10 chambres.

Règles Supplémentaires

Dans 9 des 10 chambres, vous pouvez choisir entre 1 lit double ou 2 lits simples. Au moment de la réservation, veuillez indiquer la configuration souhaitée.

Il est possible d'ajouter jusqu'à 12 lits supplémentaires (total : 32 personnes) pour un coût supplémentaire de 45 € / nuit par lit.

Nous mettons gratuitement à votre disposition des lits bébé et des chaises hautes sur demande.

Pour les invités extérieurs à la réserve qui ne passent pas la nuit, un supplément de 15 € par personne et par jour est appliqué (minimum: 500 €).

L'entrée de visiteurs externes (y compris les prestataires de services de toute nature) doit être communiquée à l'avance et autorisée par la direction.

Tous les matins, notre équipe collecte les déchets et contrôle la qualité de l'eau des piscines intérieure et extérieure.

CE QUE VOUS AVEZ À NOUS DIRE COMPTE.



Vous êtes bienvenus de laisser votre évaluation sur la plateforme de votre réservation.

Votre expérience est notre plus grande récompense.

Si vous le souhaitez, partagez également sur Google votre

Avis



Merci beaucoup pour votre séjour

Nous attendons votre nouvelle visite

